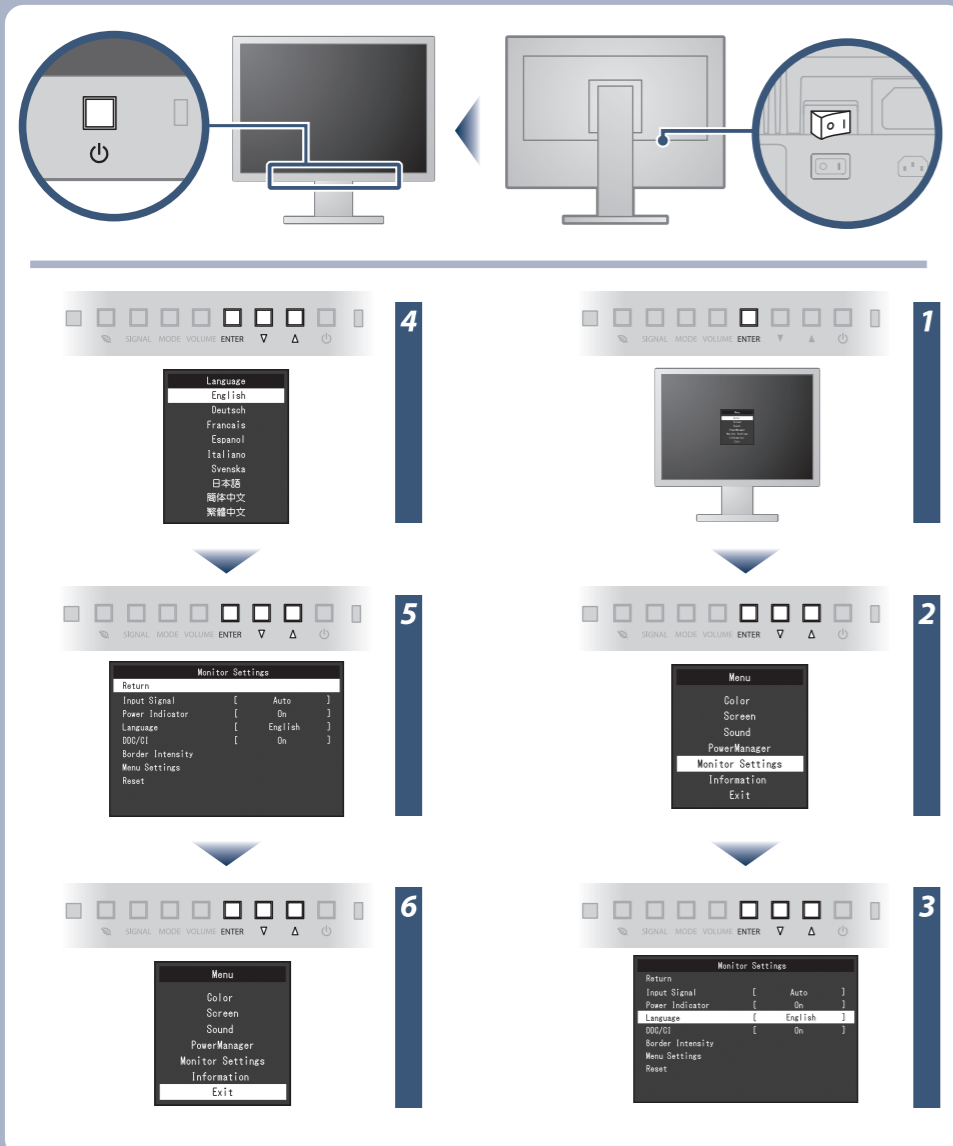


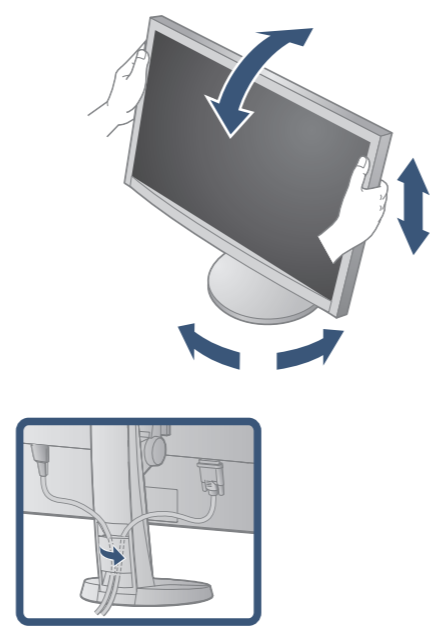
FlexScan® EV2315W/EV2335W

شاشة LCD ملونة
دليل الإعداد

مهم يرجى قراءة الاحتياطات ودليل الإعداد هذا ودليل المستخدم المُخزن في القرص المضغوط بعناية لاستيعاب الاستخدام الآمن والفعال.

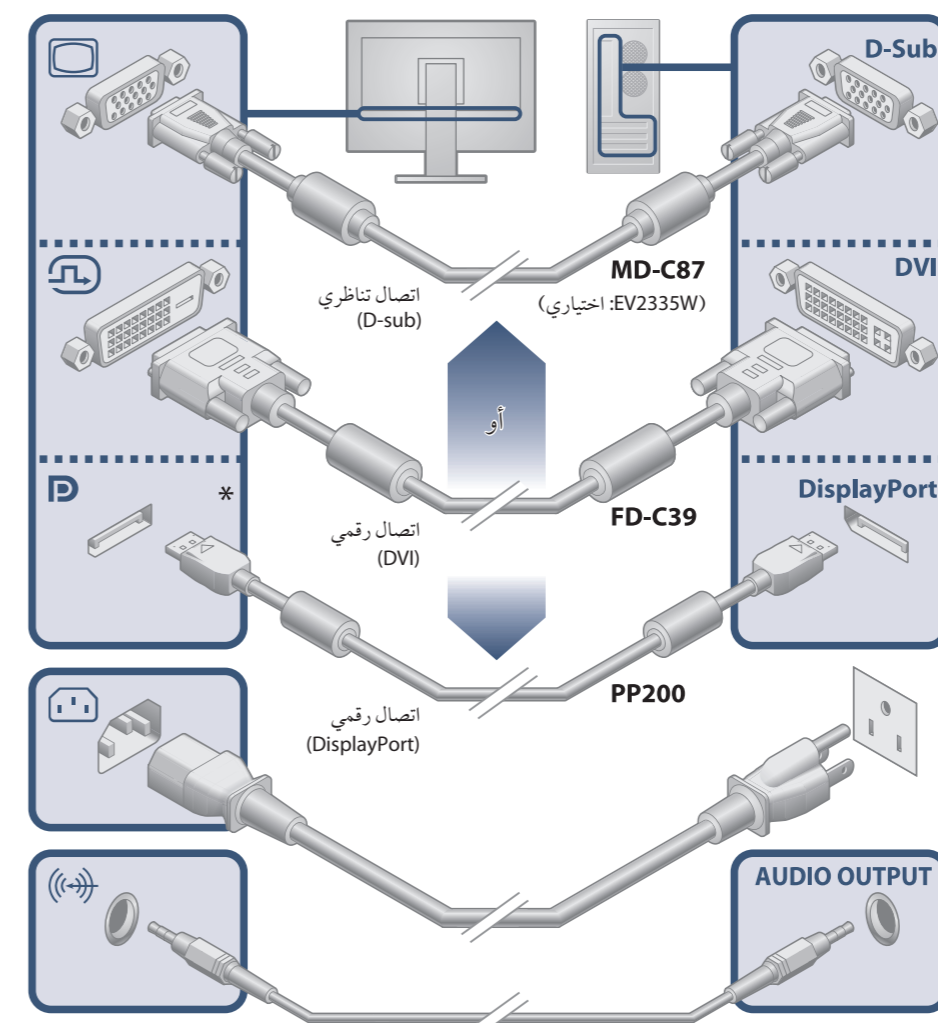


يشتمل قرص EIZO LCD Utility Disk على معلومات مفصلة.



يلزم توفر لوحة رسومات متوافقة مع معياري VESA و CEA-861.

1920×1080



* DisplayPort يجب أن يثبت فقط على EV2335W.

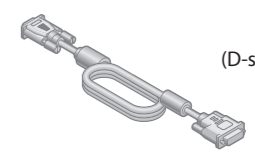
الشاشة



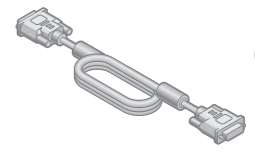
سلك الطاقة



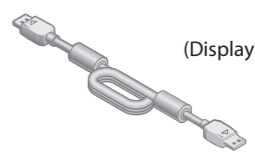
MD-C87
كابل إشارة تناظرية (D-sub)
EV2315W *



FD-C39
كابل إشارة رقمية (DVI)



PP200
كابل إشارة رقمية (DisplayPort)
EV2335W *



كابل قابس صغير استريو



PRECAUTIONS
(احتياطات)



Setup Guide
(دليل التثبيت)



EIZO LCD Utility Disk



مشكلة عدم وجود صورة

في حالة عدم عرض أي صورة على الشاشة حتى بعد تنفيذ إجراء الإصلاح التالي، اتصل بالوكيل المحلي.

Auto EcoView

لضبط سطوع الشاشة تلقائيًا وفقاً لسطوع البيئة.

EcoView Optimizer

يتم تعديل إضاءة الشاشة لتناسب مع الإضاءة المحيطة والدرجة البيضاء للإشارة المدخلة. استخدام هذه الوظيفة مع Auto EcoView يمكننا من تحقيق درجة إضاءة مريحة بالإضافة إلى خفض التوهج.

1 2 3

مستوى توفير الطاقة

Tips

1 2 3

Hinweise zur Auswahl des richtigen Schwenkarms für Ihren Monitor

Dieser Monitor ist für Bildschirmarbeitsplätze vorgesehen. Wenn nicht der zum Standardzubehör gehörige Schwenkarm verwendet wird, muss statt dessen ein geeigneter anderer Schwenkarm installiert werden. Bei der Auswahl des Schwenkarms sind die nachstehenden Hinweise zu berücksichtigen:

- Der Standfuß muß den nachfolgenden Anforderungen entsprechen:
- Der Standfuß muß eine ausreichende mechanische Stabilität zur Aufnahme des Gewichtes vom Bildschirmgerät und des spezifizierten Zubehörs besitzen. Das Gewicht des Bildschirmgerätes und des Zubehörs sind in der zugehörigen Bedienungsanleitung angegeben.
 - Die Befestigung des Standfußes muß derart erfolgen, daß die oberste Zeile der Bildschirmanzeige nicht höher als die Augenhöhe eines Benutzers in sitzender Position ist.
 - Im Fall eines stehenden Benutzers muß die Befestigung des Bildschirmgerätes derart erfolgen, daß die Höhe der Bildschirmmitte über dem Boden zwischen 135 – 150 cm beträgt.
 - Der Standfuß muß die Möglichkeit zur Neigung des Bildschirmgerätes besitzen (max. vorwärts: 5°, min. nach hinten ≥ 5°).
 - Der Standfuß muß die Möglichkeit zur Drehung des Bildschirmgerätes besitzen (max. ±180°). Der maximale Kraftaufwand dafür muß weniger als 100 N betragen.
 - Der Standfuß muß in der Stellung verharren, in die er manuell bewegt wurde.
 - Der Glanzgrad des Standfußes muß weniger als 20 Glanzeinheiten betragen (seidenmatt).
 - Der Standfuß mit Bildschirmgerät muß bei einer Neigung von bis zu 10° aus der normalen aufrechten Position kippstabil sein.

Hinweis zur Ergonomie :

Dieser Monitor erfüllt die Anforderungen an die Ergonomie nach EK1-ITB2000 mit dem Videosignal, 1920 × 1080, Digital Eingang und mindestens 60,0 Hz Bildwiederholfrequenz, non interlaced. Weiterhin wird aus ergonomischen Gründen empfohlen, die Grundfarbe Blau nicht auf dunklem Untergrund zu verwenden (schlechte Erkennbarkeit, Augenbelastung bei zu geringem Zeichenkontrast.)
Übermäßiger Schalldruck von Ohrhörern bzw. Kopfhörern kann einen Hörverlust bewirken. Eine Einstellung des Equalizers auf Maximalwerte erhöht die Ausgangsspannung am Ohrhörer- bzw. Kopfhörerausgang und damit auch den Schalldruckpegel.

„Maschinenlärminformations-Verordnung 3. GPSGV:
Der höchste Schalldruckpegel beträgt 70 dB(A) oder weniger gemäss EN ISO 7779“

[Begrenzung des maximalen Schalldruckpegels am Ohr]
Bildschirmgeräte: Größte Ausgangsspannung 150 mV

مشاكل	السبب المحتمل والعلاج
لا توجد صورة	<ul style="list-style-type: none"> • تحقق مما إذا كان سلك الطاقة متصلاً بشكل صحيح. • قم بتشغيل مفتاح الطاقة الرئيسي. • اضغط على الزر • أوقف تشغيل مصدر الطاقة الرئيسي، ثم أعد تشغيله مرة أخرى بعد مرور بضع دقائق.
لا توجد صورة	<ul style="list-style-type: none"> • قم بزيادة (السطوع) "Brightness" و/ أو (التباين) "Contrast" و/ أو (الاكتساب) "Gain" في قائمة الإعداد.
لا توجد صورة	<ul style="list-style-type: none"> • قم بتحويل إشارة الدخل باستخدام SIGNAL. • شغل الماوس أو لوحة المفاتيح. • افحص للتحقق من أن جهاز الكمبيوتر قيد التشغيل.
لا توجد صورة	<ul style="list-style-type: none"> • توجد مشكلة بالتحسين أو الجهاز الذي يستخدم وصلة DisplayPort. قم بحل المشكلة، وأوقف تشغيل الشاشة، ثم أعد تشغيلها مرة أخرى (EV2335W). استشر دليل الجهاز المتصل ب DisplayPort للتفاصيل.
تظهر الرسالة.	<ul style="list-style-type: none"> • تحقق ما إذا تمت تهيئة جهاز الكمبيوتر لموافقة متطلبات الدقة وتردد المسح العمودي الخاص بالشاشة. • أعد تشغيل الكمبيوتر. • قم بتغيير الوضع إلى الوضع المناسب باستخدام برامج الأدوات المساعدة الخاصة بلوحة الرسومات. راجع دليل لوحة الرسومات للحصول على التفاصيل. <p>توضح الرسالة أن إشارة الدخل خارج نطاق التردد المحدد. مثال:</p>