

# Kurulum Kılavuzu

# ColorEdge® CS2730

## Renk Yönetimi LCD Monitörü

### Önemli

Lütfen kendinizi güvenli ve etkin kullanıma alıştırmak için ÖNLEMLERİ, bu Kurma Kılavuzunu ve CD-ROM'da yüklü olan Kullanıcı Kılavuzunu dikkatle okuyun. Lütfen daha sonra bakmak için bu kılavuzu saklayın.














Kullanım Kılavuzunun da dahil olduğu en yeni ürün bilgileri için web sitemize bakın.

<http://www.eizoglobal.com>



Copyright© 2016 EIZO Corporation All rights reserved.

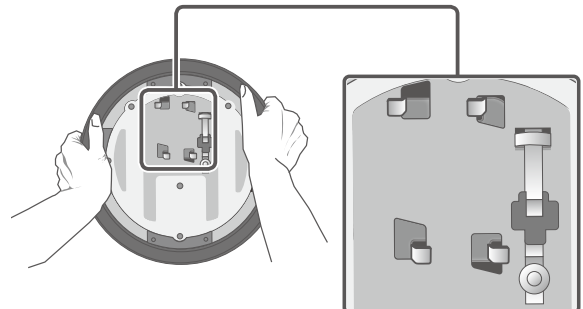
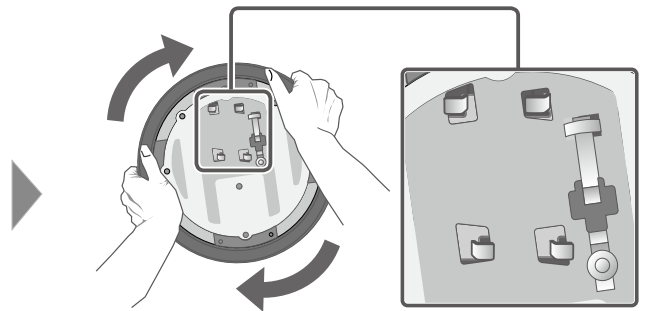
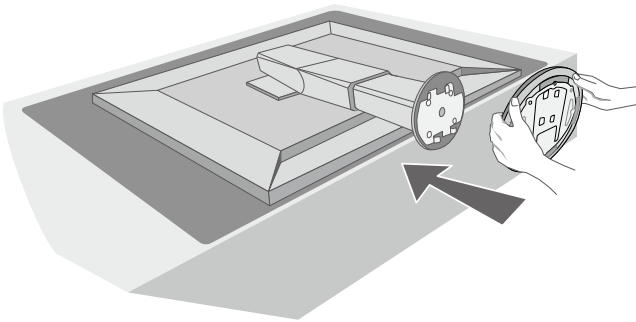
## 1. Paketin İçindekiler

 <ul style="list-style-type: none"><li>• Monitör</li></ul>	 <ul style="list-style-type: none"><li>• Setup Guide (Kurulum Kılavuzu)</li></ul>	 <ul style="list-style-type: none"><li>• PRECAUTIONS (ÖNLEMLER)</li></ul>
 <ul style="list-style-type: none"><li>• Kablo tutucu</li></ul>	 <ul style="list-style-type: none"><li>• EIZO LCD Utility Disk</li></ul>	 <ul style="list-style-type: none"><li>• ColorNavigator Quick Reference (ColorNavigator Hızlı Referans)</li></ul>
 <ul style="list-style-type: none"><li>• Stant tabanı</li></ul>	 <ul style="list-style-type: none"><li>• Assembly Manual (Montaj Kılavuzu)</li></ul>	 <ul style="list-style-type: none"><li>• Montaj vidaları</li></ul>
 <ul style="list-style-type: none"><li>• DD200DL DVI Dual Link kablosu</li></ul>	 <ul style="list-style-type: none"><li>• PM200 DisplayPort kablosu</li></ul>	
 <ul style="list-style-type: none"><li>• UU200SS (USB 3.0) USB kablosu</li></ul>	 <ul style="list-style-type: none"><li>• Güç kablosu</li></ul>	

## 2. Stant Montajı



- Daha fazla bilgi için "Montaj Kılavuzu" na bakın.

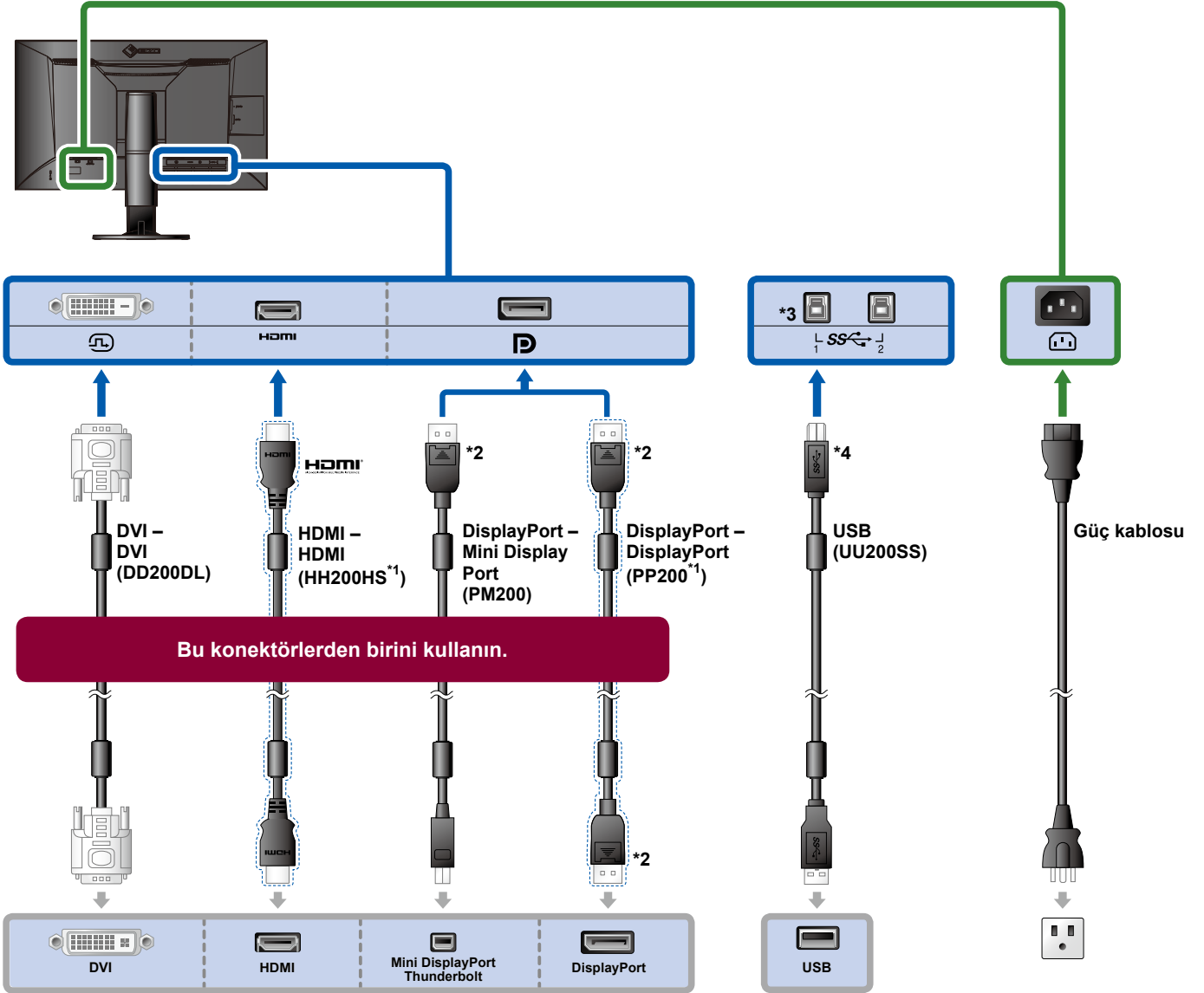


### 3. Bağlantılar

1.

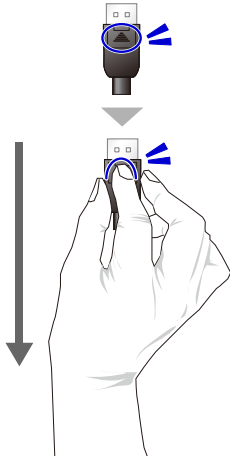
2.

3.



\*1 seçenek

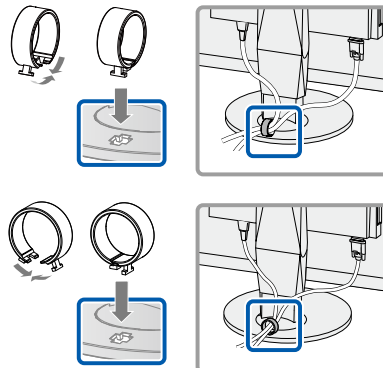
\*2 Çıkarma yöntemi



\*3 1. portu kullanın. Varsayılan olarak, USB yukarı akış portu 2 devre dışıdır. Ayarları değiştirmek için, monitörün Kullanım Kılavuzuna bakın.

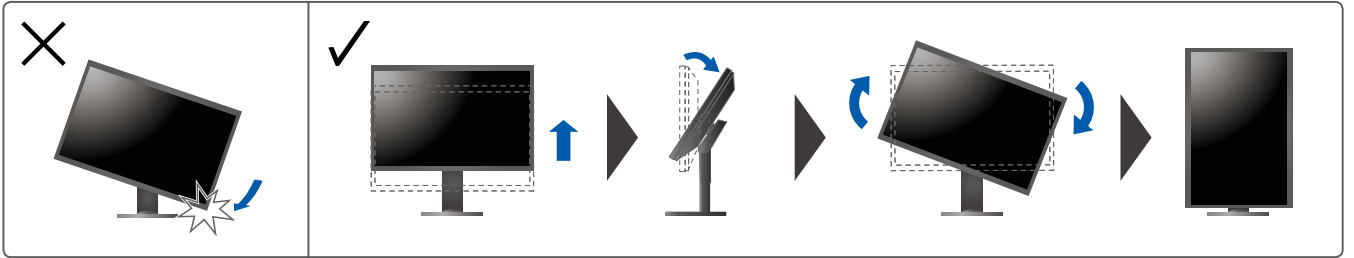
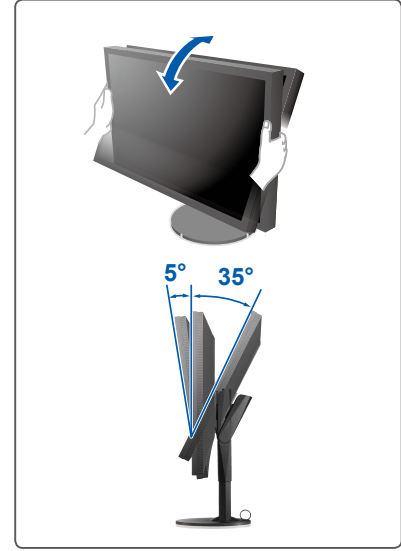
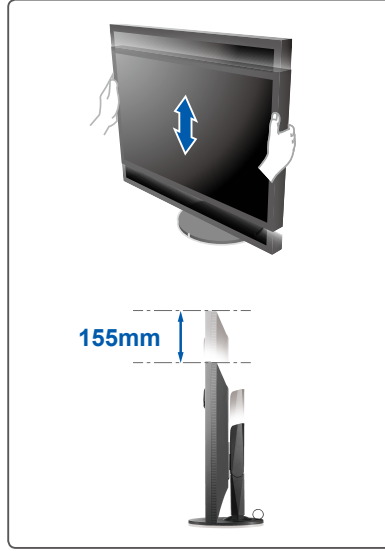
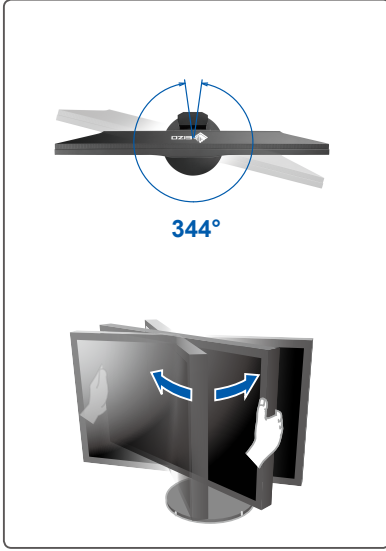
\*4 ColorNavigator 6 veya Quick Color Match kullanırken bu kablunun bağlı olduğundan daima emin olun.

4.



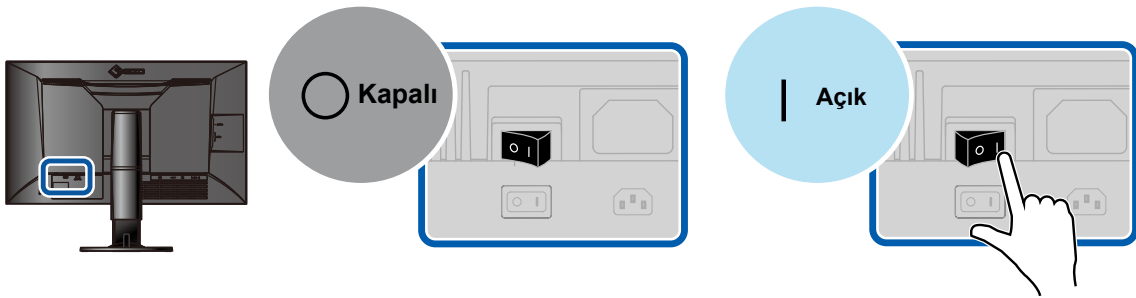
Standın arka kısmında kablo tutucunun kullanılması, kabloların düzgünce bir arada durmasını sağlar.

## 4. Açı ve Yükseklik Ayarı

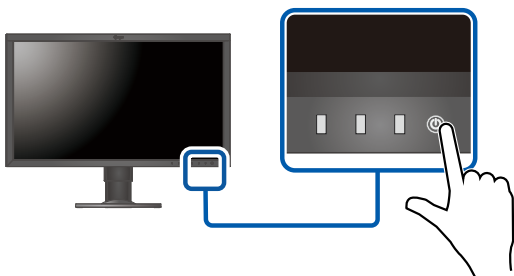


## 5. Ekran

### 1. Şebeke Güç Anahtarı



### 2. Güç Anahtarı



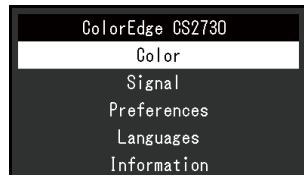
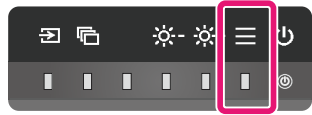
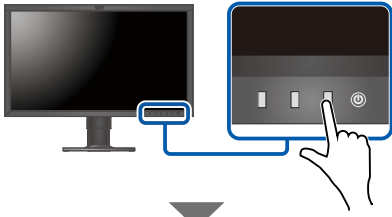
### 3. Önerilen Çözünürlük



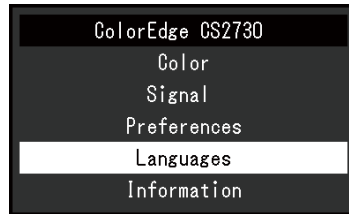
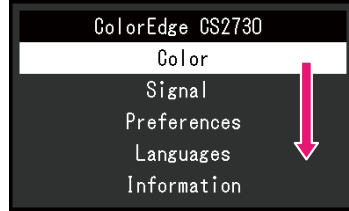
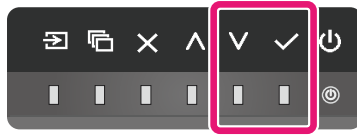


## 6. Dil

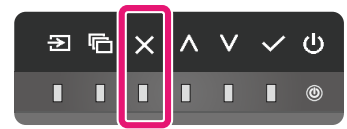
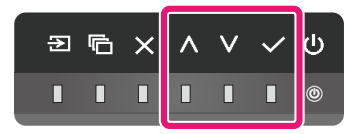
1.



2.



3.




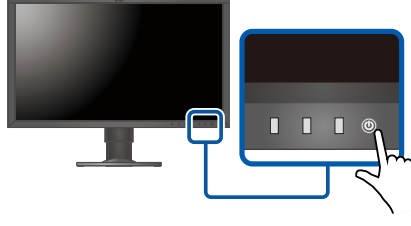
## ColorNavigator

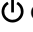


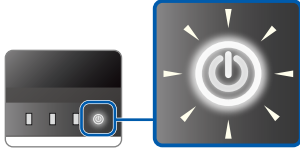
- Kullanma talimatları için "Hızlı Referans" a ve ColorNavigator Kullanım Kılavuzuna (CD-ROM'da kayıtlıdır) bakın.


## Görüntü Yok Sorunu

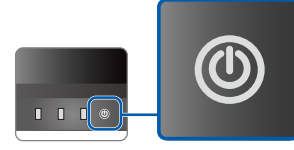
Gücü açmak için monitörde  düğmesine dokununuz.



 düğmesinin ışığı beyaz yanıyor.



 düğmesinin ışığı yanmıyor.




Monitörün gücünü açın.

- Monitörün arka kısmındaki şebeke güç anahtarını doğru şekilde açın.
- Güç kablosunun doğru takıldığını kontrol edin.

Ekranda bir mesaj görünüyor.



Bir sinyal girin.

- Sinyal kablosunun bağlandığı giriş terminaline geçiş yapmak için  düğmesine dokununuz.\*1
- Sinyal kablosunun doğru bağlandığını kontrol edin.
- Bilgisayar uyku modunda olabilir. Fareyi veya klavyeyi çalıştırın.
- Bilgisayarın açık olduğunu kontrol edin.

Yukarıda belirtilen adımlar sorunu çözmezse, bilgisayarı yeniden başlatmayı deneyin.

- Monitörün arka kısmındaki şebeke güç anahtarını doğru şekilde açın.
- Bilgisayarı yeniden başlatın.

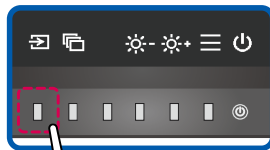
Ekranda bir mesaj görünüyor.



Bilgisayardan doğru sinyal verilmiyor.

- Bilgisayarı yeniden başlatın.
- Bilgisayarındaki grafik sürücüsü düzgün çalışmıyor olabilir. Daha fazla ayrıntı için bilgisayar bayisi veya üreticisiyle iletişim kurun.

\*1



Ekranda mesaj görünmüyor.

- "Brightness" (Parlaklık) düzeyini artırın.\*2
- Bilgisayarı yeniden başlatın.

\*2

