

Kurma Kılavuzu

ColorEdge® CS2420














Renk Yönetimi LCD Monitörü

Önemli

Lütfen kendinizi güvenli ve etkin kullanıma alıştırmak için ÖNLEMLERİ, bu Kurma Kılavuzunu ve CD-ROM'da yüklü olan Kullanım Kılavuzunu dikkatle okuyun. Lütfen daha sonra bakmak için bu kılavuzu saklayın.



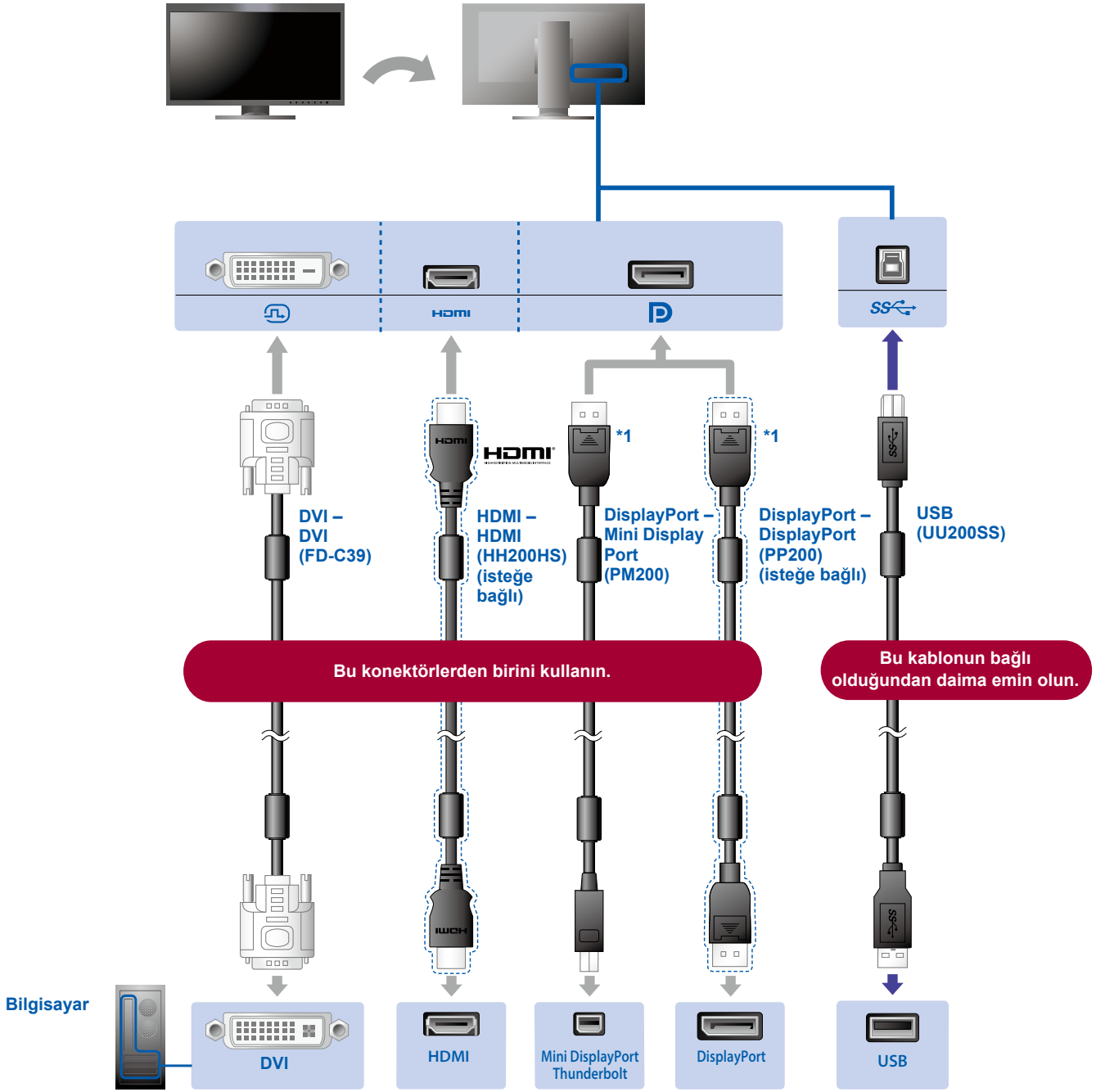
1 Paket

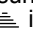
	• Monitör		• Setup Guide (Kurma Kılavuzu)		• PRECAUTIONS (ÖNLEMLER)
	• Assembling the Stand (Standın Montajı)		• EIZO LCD Utility Disk		• ColorNavigator Quick Reference (ColorNavigator Hızlı Referans)
	• FD-C39 Dijital sinyal kablosu (DVI)		• PM200 Dijital sinyal kablosu (DisplayPort)		
	• Güç kablosu		• UU200SS EIZO USB kablosu (USB 3.0)		
	• Montaj vidaları		• Kablo tutucu		
	• Stant tabanı				

2 Bağlantı

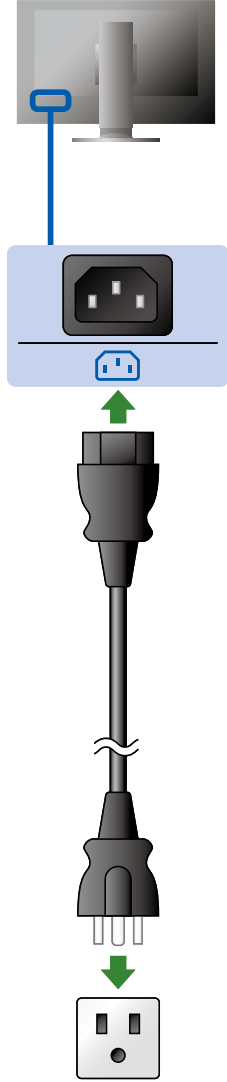
1.Sinyal

2.USB



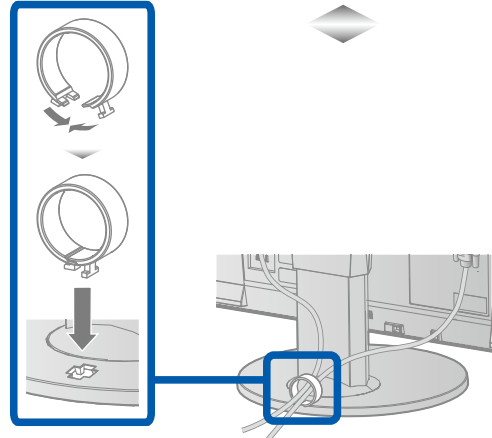
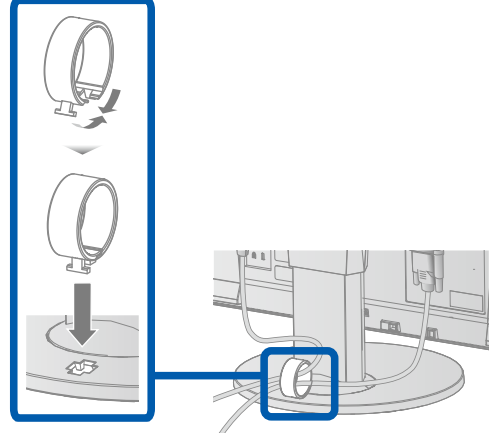
*1 DisplayPort kablосunu çıkarırken, kabloyu dışarı çektiğiniz sırada kablounun ucundaki  işaretine bastırın.

3. Güç

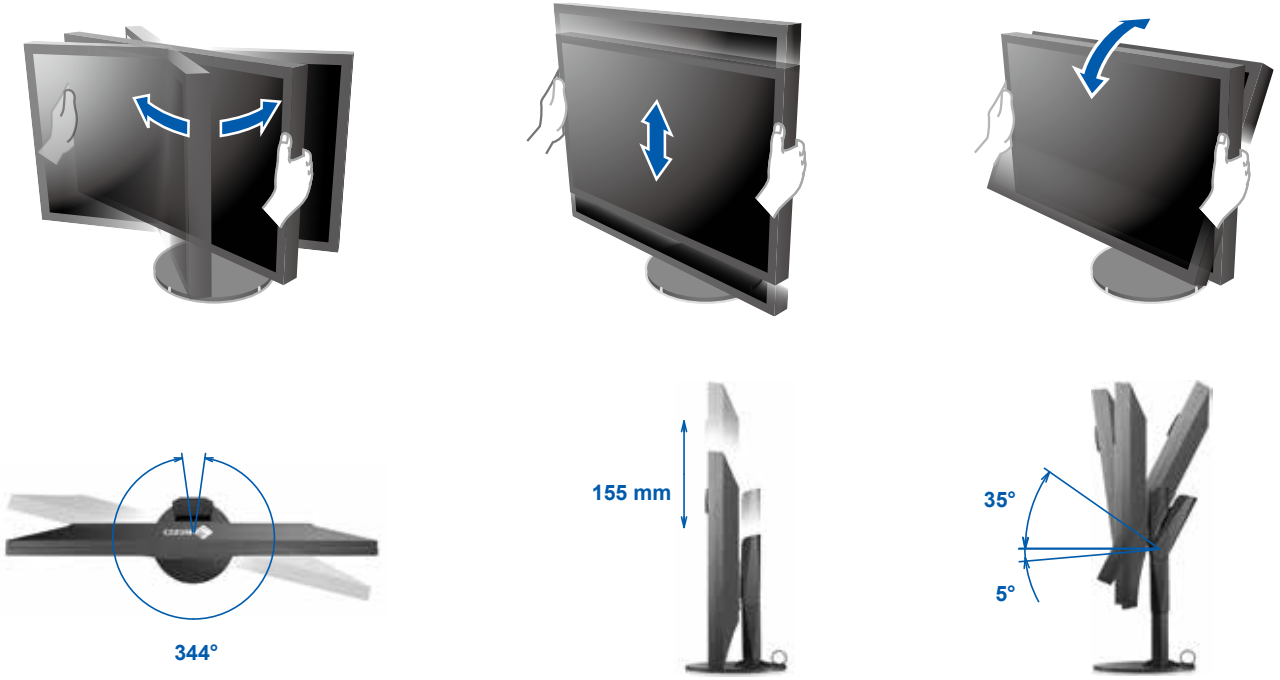


4. Tutucu

Standın arka kısmında kablo tutucusunun kullanılması, kabloların düzgünce bir arada durmasını sağlar.



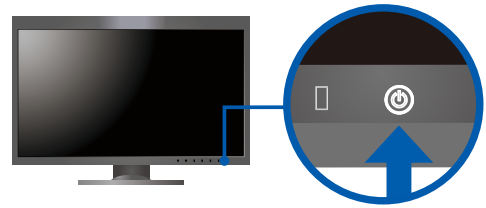
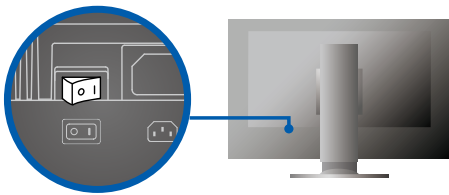
3 Ayar



4 Ekran

1. Şebeke Güç Anahtarı

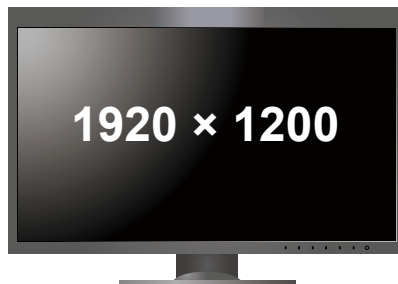
2. Güç Anahtarı



Kapalı

Açık

3. Çözünürlük

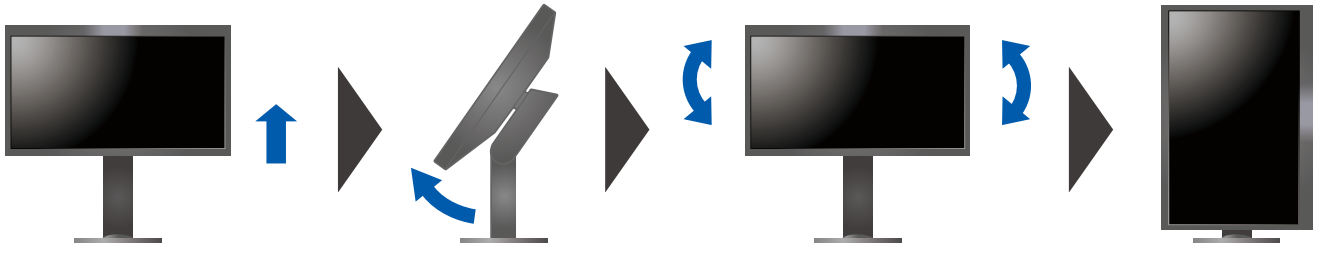


Dikey

×



✓



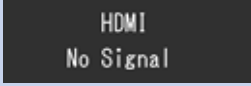
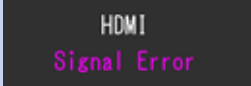
ColorNavigator 6



- Kullanma talimatları için "Hızlı Referans"a ve ColorNavigator Kullanım Kılavuzuna (CD-ROM'da kayıtlıdır) bakın.

● Görüntü Yok Sorunu

Aşağıdaki çözümlenici eylem yapıldıktan sonra bile monitörde görüntü yoksa, yerel EIZO temsilcinize başvurun.

Sorun	Olası neden ve çözümü
Görüntü yok	<p>Güç göstergesi yanmıyor.</p> <ul style="list-style-type: none">Güç kablosunun doğru takılıp takılmadığını kontrol edin.Monitörün arka kısmındaki şebeke güç anahtarını açın.⏻ düğmesine dokununuz.Monitörün arka kısmından şebeke gücünü kapatın ve birkaç dakika sonra tekrar açın.
Güç göstergesi beyaz yanıyor.	<ul style="list-style-type: none">Settings (Ayarlar) menüsündeki "Brightness" (Parlaklık) ve/veya "Gain" (Kazanç) ayarını arttırın.
Güç göstergesi turuncu yanıyor.	<ul style="list-style-type: none">Giriş sinyalini INPUT ile değiştirin.Fareyi veya klavyeyi çalıştırın.Bilgisayarın açık olup olmadığını kontrol edin.
Güç göstergesi turuncu ve beyaz yanıp sönüyor.	<ul style="list-style-type: none">Bu sorun, DisplayPort konektörü aracılığıyla bir bilgisayar bağlandığında gerçekleşebilir. EIZO tarafından belirtilen sinyal kablosuyla bağlayın, monitörü kapatın ve yeniden açın.
Şu mesaj görünür.	<p>Sinyal girişi olmadığı zaman bu mesaj görünür. Örnek:</p>  <ul style="list-style-type: none">Bazı bilgisayarlar güç açıldıktan hemen sonra sinyal çıkışı vermediği için solda gösterilen mesaj belirebilir.Bilgisayarın açık olup olmadığını kontrol edin.Sinyal kablosunun düzgün takılıp takılmadığını kontrol edin.Giriş sinyalini INPUT ile değiştirin.
Örnek:	 <ul style="list-style-type: none">Mesaj, giriş sinyalinin belirlenen frekans aralığı dışında olduğunu gösterir.Bilgisayarın, monitörün çözünürlük ve dikey tarama frekansı gereksinimlerini karşılamak üzere ayarlanıp ayarlanmadığını kontrol edin.Bilgisayarı yeniden başlatın.Grafik kartının yardımcı programını kullanarak uygun bir ayar seçin. Ayrıntılar için grafik kartının Kullanım Kılavuzuna bakın.