

FlexScan® EV2750

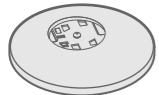
Έγχρωμη οθόνη LCD

Οδηγός εγκατάστασης

1. Περιεχόμενα συσκευασίας



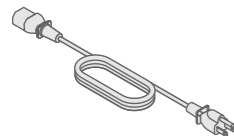
• Οθόνη



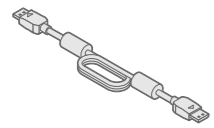
• Κάτω μέρος βάσης



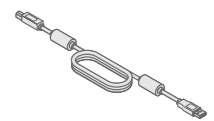
• Σφιγκτήρας καλωδίου



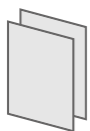
• Καλώδιο τροφοδοσίας



• PP200 (DP-DP)
Καλώδιο ψηφιακού σήματος



• UU200SS (USB 3.0)
Καλώδιο USB EIZO



• PRECAUTIONS (ΠΡΟΦΥΛΑΞΕΙΣ)
• Setup Guide
(Οδηγός εγκατάστασης)



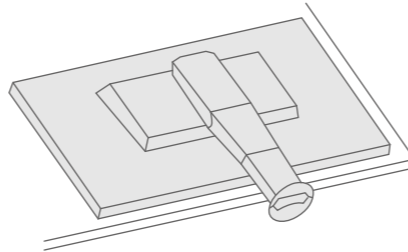
• EIZO LCD Utility Disk



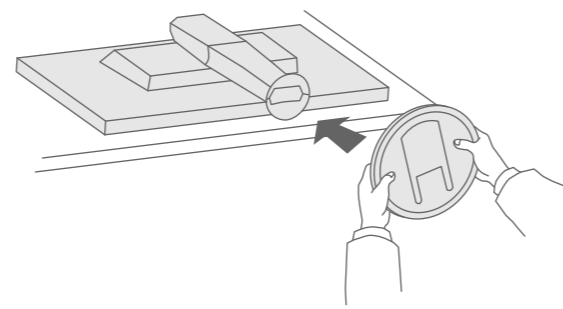
• Βίδες στερέωσης

2. Τοποθέτηση της βάσης

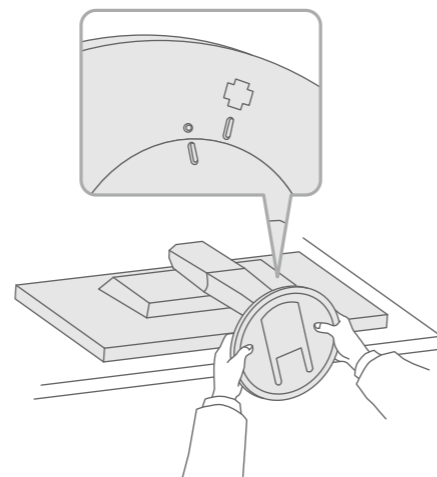
1 Ακουμπήστε την οθόνη, στραμμένη προς τα κάτω, σε απαλό πανί, πάνω σε σταθερή επιφάνεια.



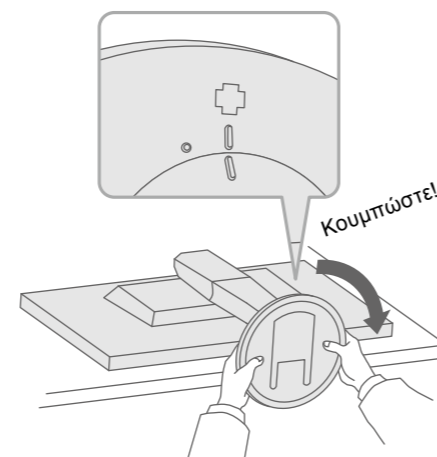
2



3



4



Σημαντικό

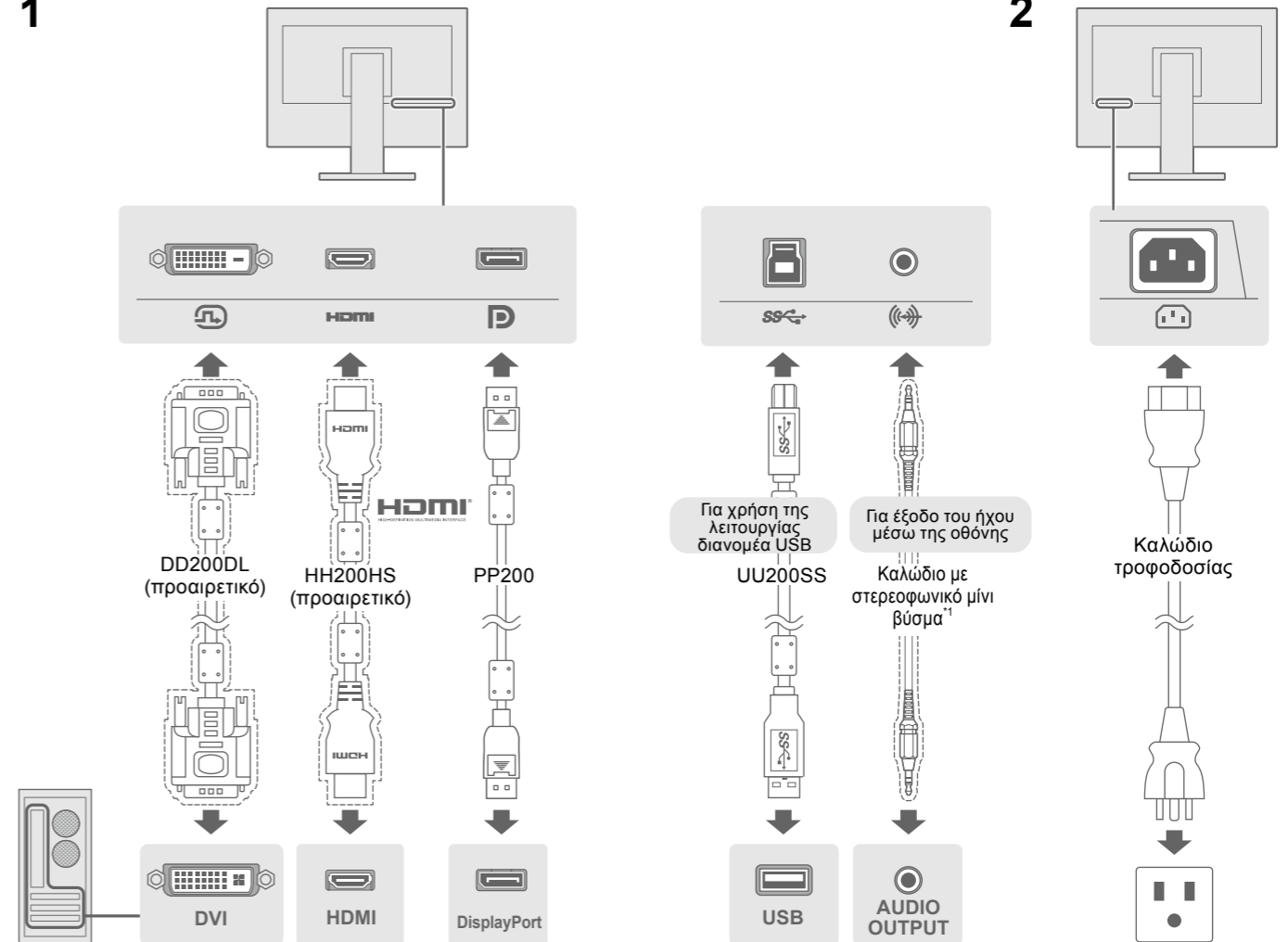
Διαβάστε προσεκτικά τις ΠΡΟΦΥΛΑΞΕΙΣ, αυτόν τον Οδηγό εγκατάστασης και το Εγχειρίδιο χρήστη που είναι στο CD-ROM για να εξοικειωθείτε με την ασφαλή και αποτελεσματική χρήση του προϊόντος.



• Για λεπτομέρειες σχετικά με τις προσαρμογές ή τις ρυθμίσεις της οθόνης, ανατρέξτε στο Εγχειρίδιο χρήστη του EIZO LCD Utility Disk (CD-ROM).

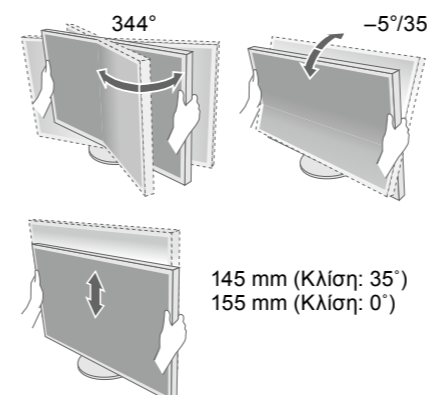
3. Συνδέσεις

1



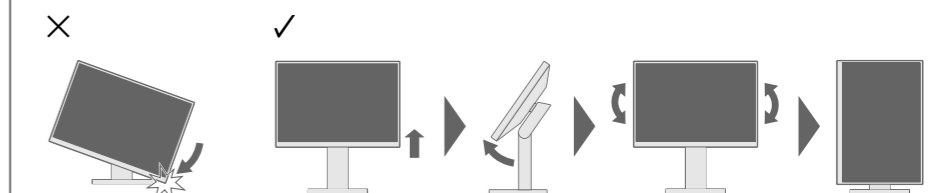
*1 Προϊόν διαθέσιμο στο εμπόριο

4. Ρύθμιση γωνίας και ύψους



Χρήση της οθόνης στη θέση Κατακόρυφης απεικόνισης

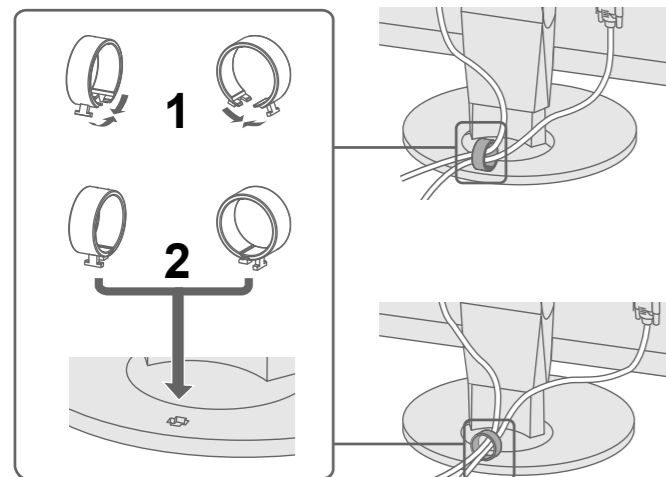
Ανεβάστε την οθόνη στην ανώτατη θέση, προσδώστε της κλίση προς τα πάνω και μετά περιστρέψτε την προς τα αριστερά ή προς τα δεξιά κατά 90°.



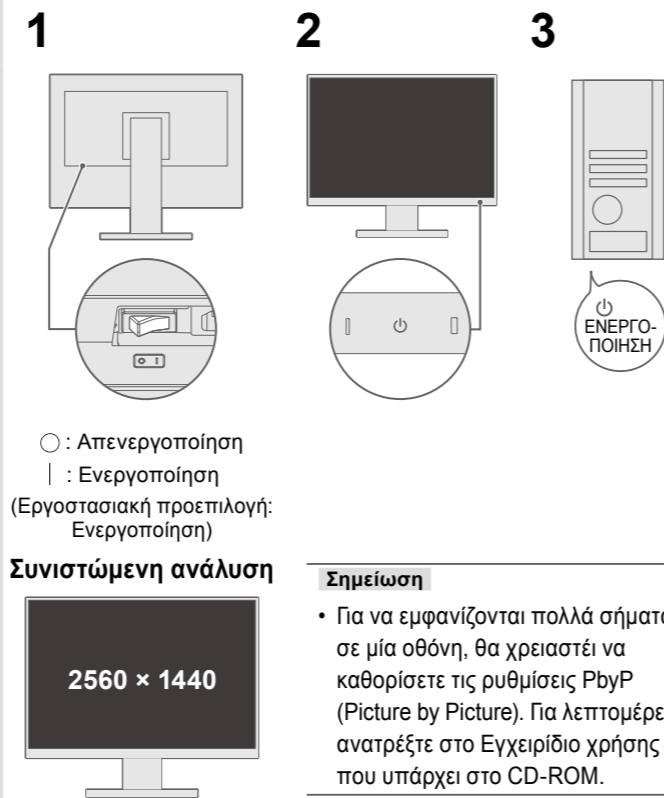
Σημείωση

• Απαιτείται κάρτα γραφικών που υποστηρίζει την κατακόρυφη απεικόνιση και τις καθορισμένες παραμέτρους. Για λεπτομέρειες ανατρέξτε στο Εγχειρίδιο χρήστη της κάρτας γραφικών.

5. Στερέωση σφιγκτήρα καλωδίου




6. Εμφάνιση εικόνας στην οθόνη

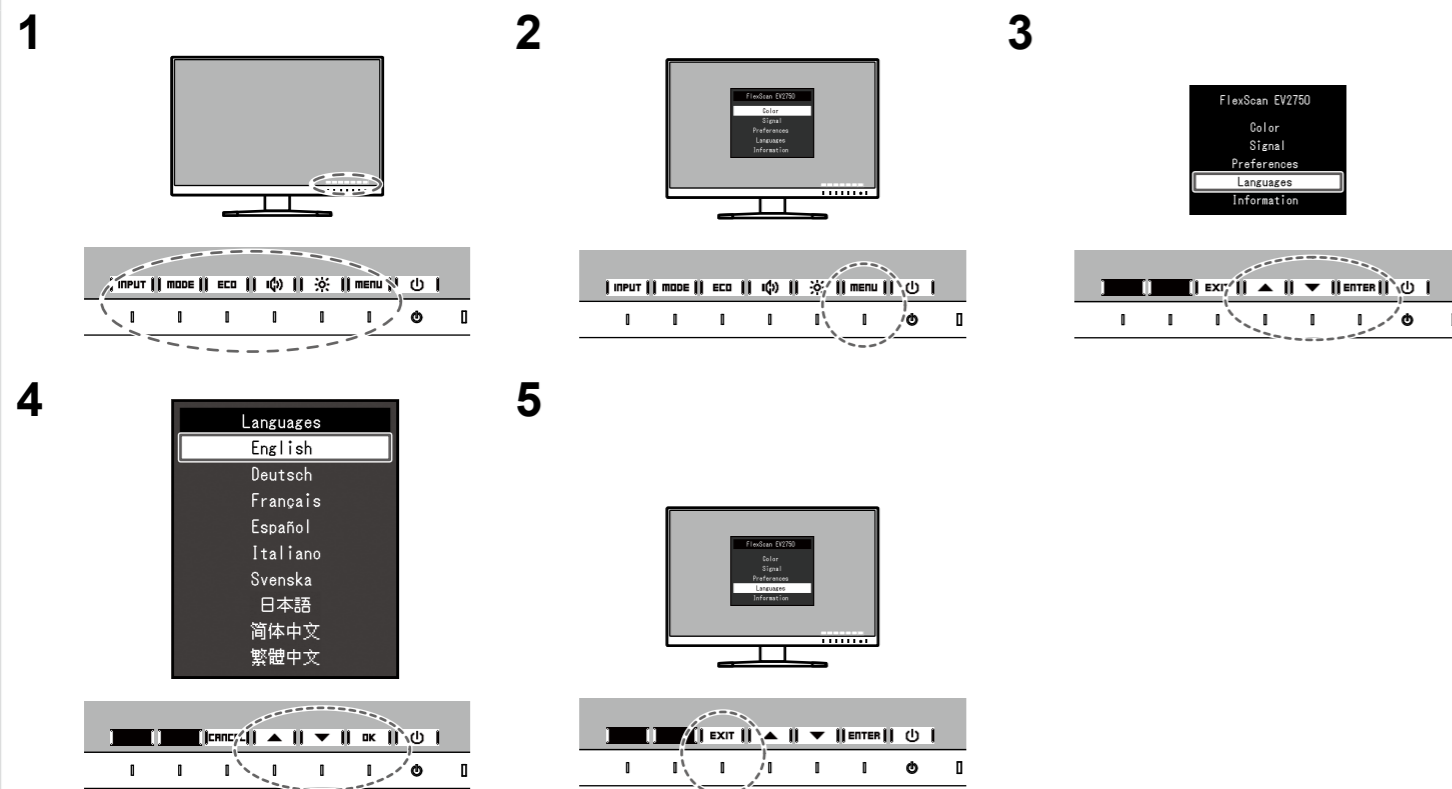


● Πρόβλημα «Καθόλου εικόνα»

Αν δεν εμφανίζεται εικόνα στην οθόνη ακόμη και μετά την εφαρμογή των προτεινόμενων λύσεων, επικοινωνήστε με τον τοπικό αντιπρόσωπο EIZO.

Προβλήματα	Πιθανή αιτία και λύση
Καθόλου εικόνα	<ul style="list-style-type: none"> Βεβαιωθείτε ότι το καλώδιο τροφοδοσίας είναι συνδεδεμένο σωστά. Ενεργοποιήστε τον κύριο διακόπτη τροφοδοσίας. Αγγίξτε το . Σβήστε την οθόνη και στη συνέχεια ανάψτε την ξανά.
Το ενδεικτικό τροφοδοσίας δεν ανάβει.	
Το ενδεικτικό τροφοδοσίας είναι λευκό.	<ul style="list-style-type: none"> Αυξήστε τα «Brightness» (Φωτεινότητα), «Contrast» (Αντίθεση) και/ή «Gain» (Ενίσχυση) στο μενού ρυθμίσεων.
Το ενδεικτικό τροφοδοσίας είναι πορτοκαλί.	<ul style="list-style-type: none"> Αλλάξτε το σήμα εισόδου. Μετακινήστε το ποντίκι ή πατήστε κάποιο πλήκτρο στο πληκτρολόγιο. Ελέγξτε αν το PC είναι αναμμένο.
Το ενδεικτικό τροφοδοσίας αναβοσβήνει με πορτοκαλί χρώμα.	<ul style="list-style-type: none"> Η συσκευή που είναι συνδεδεμένη μέσω του DisplayPort έχει πρόβλημα. Επιλύστε το πρόβλημα, σβήστε την οθόνη και κατόπιν ανάψτε την ξανά. Ανατρέξτε στο Εγχειρίδιο χρήστη της συσκευής εξόδου για περαιτέρω λεπτομέρειες.
Εμφανίζεται το μήνυμα.	<ul style="list-style-type: none"> Το μήνυμα υποδεικνύει ότι το σήμα εισόδου είναι εκτός της καθορισμένης περιοχής. Ελέγξτε εάν ο υπολογιστής είναι ρυθμισμένος ώστε να ανταποκρίνεται στις απαιτήσεις ανάλυσης και κάθετης συχνότητας σάρωσης της οθόνης. Εκτελέστε επανεκκίνηση του PC. Αλλάξτε τη ρύθμιση σε μια κατάλληλη χρησιμοποιώντας το βοηθητικό πρόγραμμα της κάρτας γραφικών. Για λεπτομέρειες, ανατρέξτε στο εγχειρίδιο της κάρτας γραφικών.

7. Γλώσσα



Αν παρουσιαστεί οποιοδήποτε πρόβλημα μετά την εμφάνιση της οθόνης, ανατρέξτε στο «Chapter 5 Troubleshooting» (Κεφάλαιο 5 Επίλυση προβλημάτων) του Εγχειριδίου χρήστη που υπάρχει στο CD-ROM.