

Kurma Kılavuzu

ColorEdge® CG248-4K











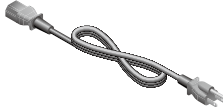



Renk Yönetimi LCD Monitörü

Önemli

Lütfen kendinizi güvenli ve etkin kullanıma alıştırmak için ÖNLEMLERİ, bu Kurma Kılavuzunu ve CD-ROM'da yüklü olan Kullanım Kılavuzunu dikkatle okuyun. Lütfen daha sonra bakmak için bu kılavuzu saklayın.



1 Paket

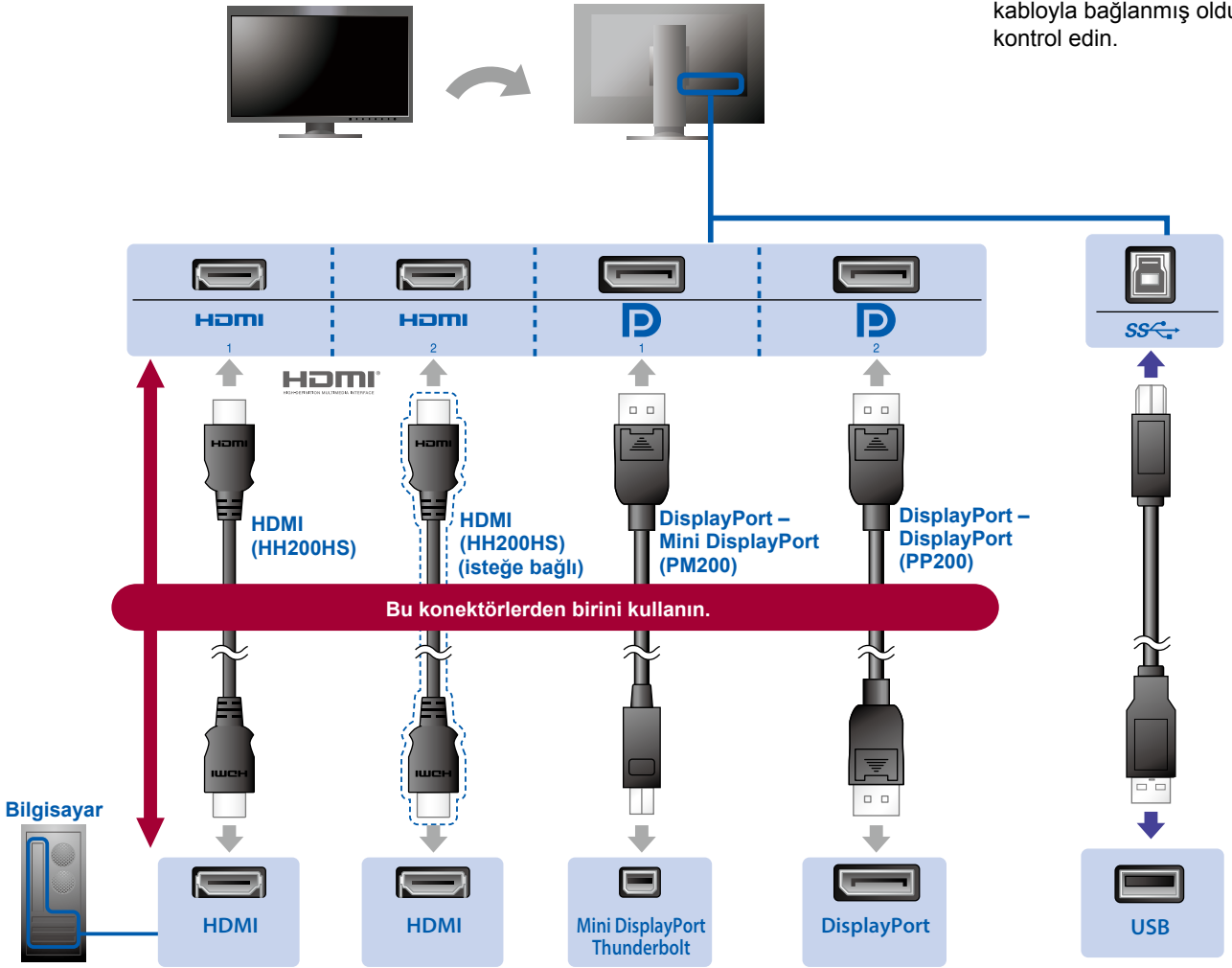
 <ul style="list-style-type: none">• Monitör	 <ul style="list-style-type: none">• Setup Guide (Kurma Kılavuzu)	 <ul style="list-style-type: none">• PRECAUTIONS (ÖNLEMLER)
 <ul style="list-style-type: none">• Adjustment Certificate (Ayar Sertifikası)	 <ul style="list-style-type: none">• EIZO LCD Utility Disk	 <ul style="list-style-type: none">• ColorNavigator Quick Reference (ColorNavigator Hızlı Referans)
 <ul style="list-style-type: none">• PP200 Dijital sinyal kablosu (DisplayPort)	 <ul style="list-style-type: none">• PM200 Dijital sinyal kablosu (DisplayPort)	
 <ul style="list-style-type: none">• HH200HS Dijital sinyal kablosu (HDMI)	 <ul style="list-style-type: none">• UU200SS EIZO USB kablosu (USB 3.0)	
 <ul style="list-style-type: none">• Güç kablosu	 <ul style="list-style-type: none">• ScreenCleaner (Ekran Temizleyici)	
 <ul style="list-style-type: none">• Monitör Başlığı	 <ul style="list-style-type: none">• Monitör Başlığı Kullanıcı Kılavuzu	

2 Bağlantı

1. Sinyal

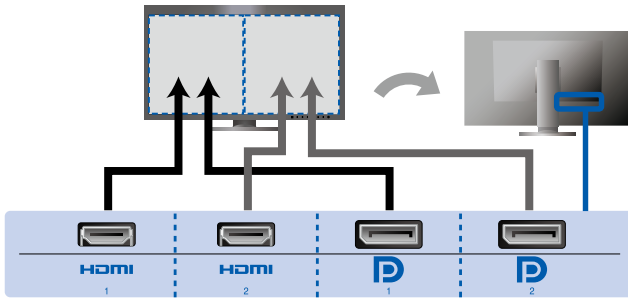
2. USB

ColorNavigator 6 kullanırken bir USB kablo gereklidir. Monitör ve bilgisayarın USB kabloyla bağlanmış olduğunu kontrol edin.



• Grafik kartı 4K2K sinyalini desteklemiyorsa

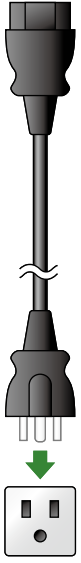
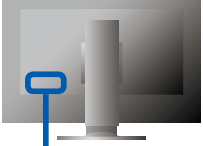
Ekranları yan yana görüntülemek için 1 bilgisayardan çift video sinyali girin. Sinyal kablolarını ekran konumlarına karşılık gelen giriş konektörlerine bağlayın.



Dikkat

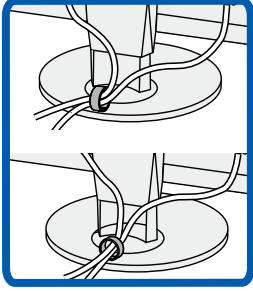
- "Administrator Settings" (Yönetici Ayarları) menüsündeki "Picture Setup" (Görüntü Kurulumu) ögesi "Dual" (Çift) olarak değiştirilmelidir. Ayrıntılar için monitörün Kullanıcı Kılavuzuna (CD-ROM'da) bakın.

3. Güç



4. Tutucu

Standın arka kısmında kablo tutucusunun kullanılması, kabloların düzgünce bir arada durmasını sağlar.



3 Başlık

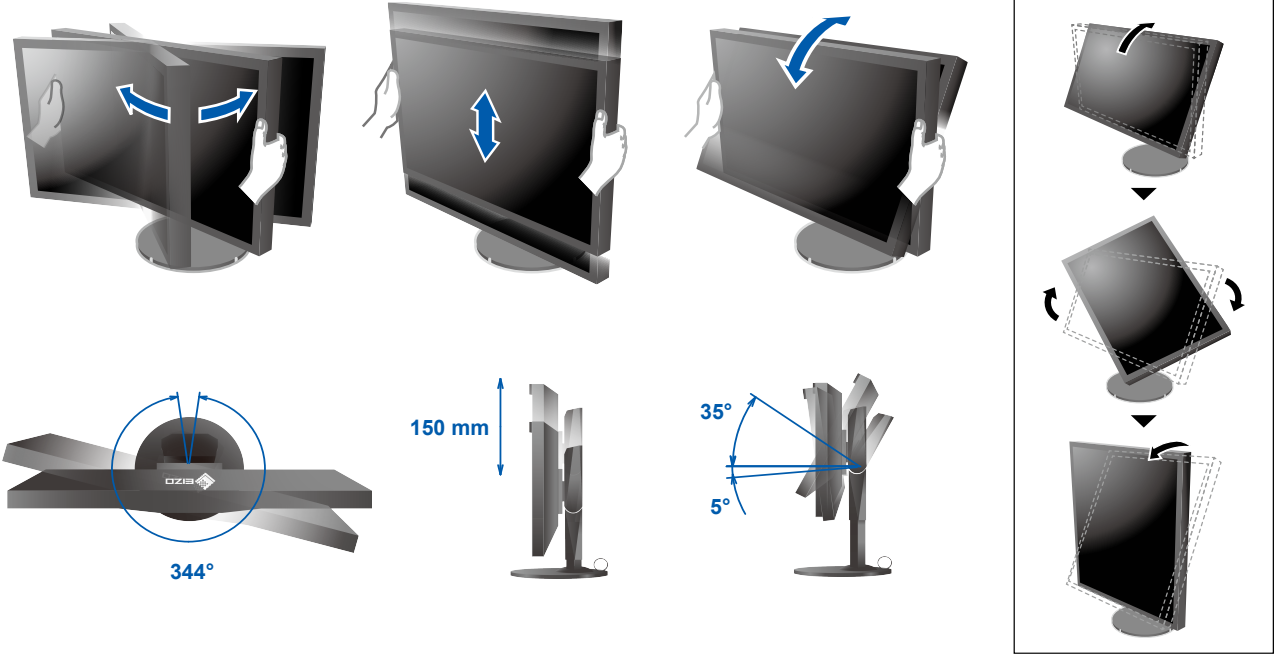
Kurulum hakkında ayrıntılar için Monitör Başlığı Kullanıcı Kılavuzuna bakın (monitör başlığı ambalaj kutusunun içindedir).



Dikkat

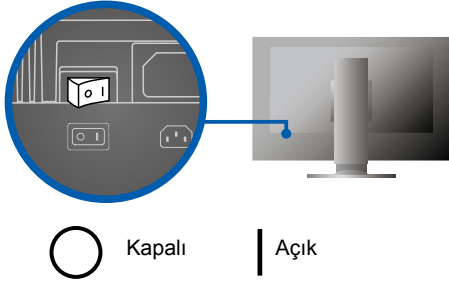
- Monitör dik konumda kullanılırken monitör başlığı kullanılamaz. Tedarik edilen monitör başlığı yalnızca monitörün yatay konumda kullanımı sırasında monte edilebilir.

4 Ayar

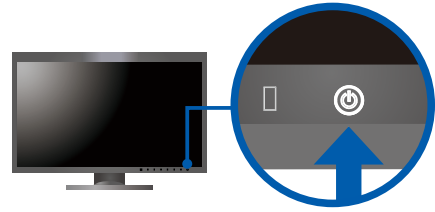


5 Görüntü

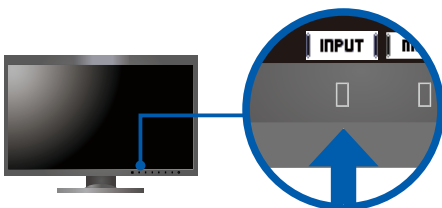
1. Şebeke Güç Anahtarı



2. Güç Anahtarı



3. Sinyal Seçimi

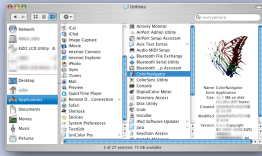
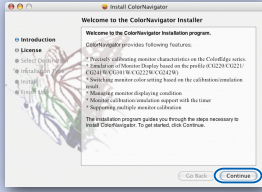
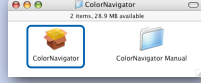
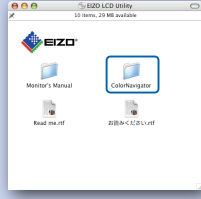


4. Çözünürlük

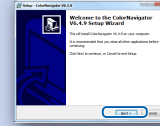
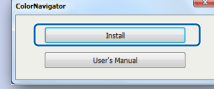
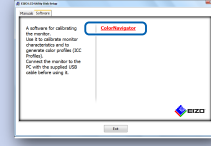


6 ColorNavigator 6

Mac OS X



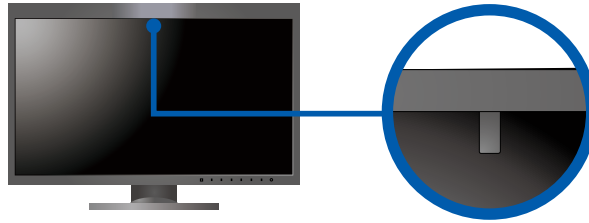
Windows



- Kullanma talimatları için "Hızlı Referans" a ve ColorNavigator Kullanım Kılavuzuna (CD-ROM'da kayıtlıdır) bakın.

SelfCalibration

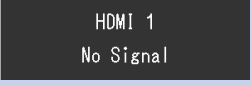
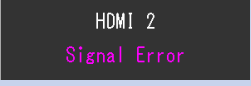
Periyodik olarak kalibrasyon yapmanıza olanak tanır.



- SelfCalibration hakkında ayrıntılar için CD-ROM'da bulunan Monitör Kullanıcı Kılavuzuna bakın.

● Görüntü Yok Sorunu

Aşağıdaki çözümleyici eylem yapıldıktan sonra bile monitörde görüntü yoksa, yerel EIZO temsilcinize başvurun.

Sorun	Olası neden ve çözümü
Görüntü yok	<ul style="list-style-type: none">Güç göstergesi yanmıyor.Güç göstergesi beyaz yanıyor.Güç göstergesi turuncu yanıyor.
Güç göstergesi turuncu ve beyaz yanıp sönüyor.	<ul style="list-style-type: none">Giriş sinyalini INPUT ile değiştirin.Fareyi veya klavyeyi çalıştırın.Bilgisayarın açık olup olmadığını kontrol edin.Bilgisayar bir DisplayPort'a bağlıysa, aşağıdaki adımları kullanarak DisplayPort sürümünü değiştirin.<ol style="list-style-type: none">⏻ düğmesine dokunarak monitörü kapatın.En soldaki anahtara dokunurken, 2 saniye veya daha uzun bir süre boyunca ⏻ düğmesine dokunun."Administrator Settings" (Yönetici Ayarları) menüsü görünür."Signal Format" (Sinyal Biçimi) öğesini seçin.DisplayPort sürümünü 1.1. olarak değiştirin."Apply" (Uygula) öğesini ve ardından ENTER öğesini seçin.
Şu mesaj görülür.	<p>Sinyal girişi olmadığı zaman bu mesaj görünür. Örnek:</p>  <p>Örnek:</p> 
	<ul style="list-style-type: none">Bazı bilgisayarlar güç açıldıktan hemen sonra sinyal çıkışı vermediği için solda gösterilen mesaj belirebilir.Bilgisayarın açık olup olmadığını kontrol edin.Sinyal kablosunun düzgün takılıp takılmadığını kontrol edin.Giriş sinyalini INPUT ile değiştirin.Mesaj, giriş sinyalinin belirlenen frekans aralığı dışında olduğunu gösterir.Bilgisayarın, monitörün çözünürlük ve dikey tarama frekansı gereksinimlerini karşılamak üzere ayarlanıp ayarlanmadığını kontrol edin.Bilgisayarı yeniden başlatın.Grafik kartının yardımcı programını kullanarak uygun bir ayar seçin. Ayrıntılar için grafik kartının Kullanım Kılavuzuna bakın.