

دليل الإعداد ColorEdge® CG248-4K















شاشة LCD لمعالجة الألوان

مهم

برجاء قراءة الاحتياطات ودليل الإعداد هذا ودليل المستخدم المتوفر على CD-ROM بعناية لتتعرف على الاستخدام الآمن والفعال. برجاء الحفاظ على هذه الإرشادات للرجوع إليها فيما بعد.

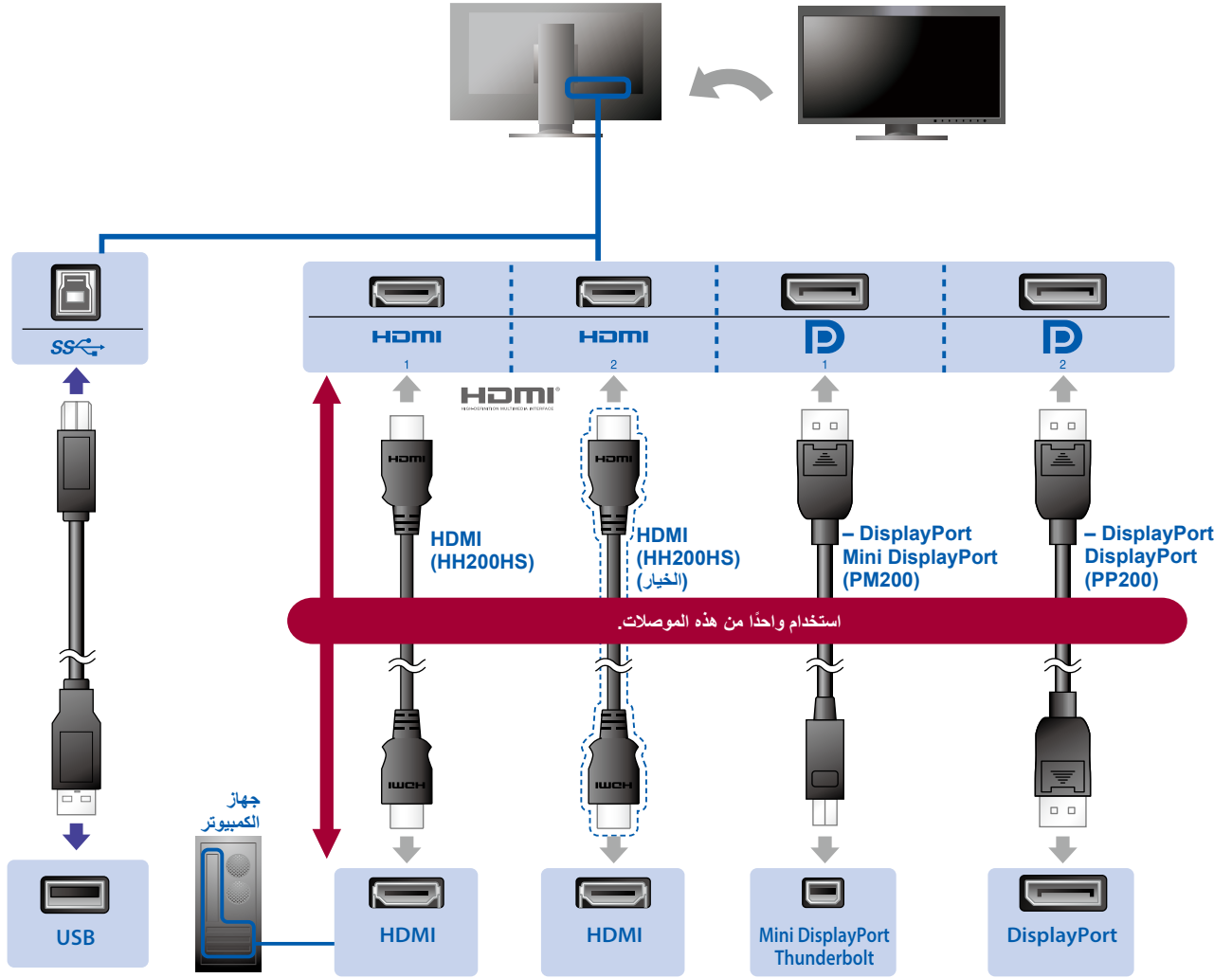


1 العبوة

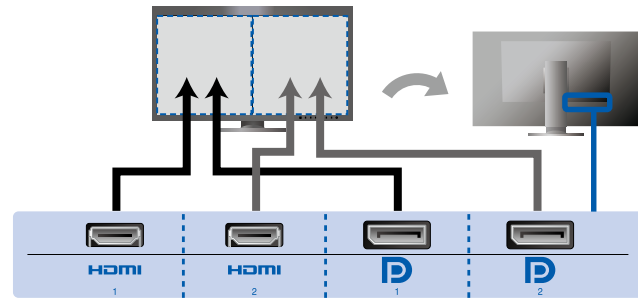
<p>PRECAUTIONS • (احتياطات)</p> 	<p>Setup Guide • (دليل الإعداد)</p> 	<p>شاشة •</p> 
<p>ColorNavigator • Quick Reference (مرجع ColorNavigator السريع)</p> 	<p>EIZO LCD Utility • Disk</p> 	<p>Adjustment Certificate • (شهادة الضبط)</p> 
<p>كبل إشارة رقمية PM200 (DisplayPort)</p> 	<p>كبل إشارة رقمية PP200 (DisplayPort)</p> 	
<p>كبل USB من EIZO UU200SS (USB 3.0)</p> 	<p>كبل إشارة رقمية HH200HS (HDMI)</p> 	
<p>ScreenCleaner • (منظف الشاشة)</p> 	<p>سلك الطاقة •</p> 	
<p>دليل مستخدم غطاء الشاشة •</p> 	<p>غطاء الشاشة •</p> 	

USB 2.

يلزم توفير كابل USB عند استخدام ColorNavigator 1. تأكد من توصيل الشاشة والكمبيوتر بكبل USB.



إذا كانت لوحة الرسومات لاتدعم إشارة 4K2K
أدخل إشارة فيديو مزدوجة من كمبيوتر واحد لعرض الشاشات جنباً إلى جنب. وصل كبلات الإشارة بموصلات الدخل الملائمة لأوضاع الشاشة.

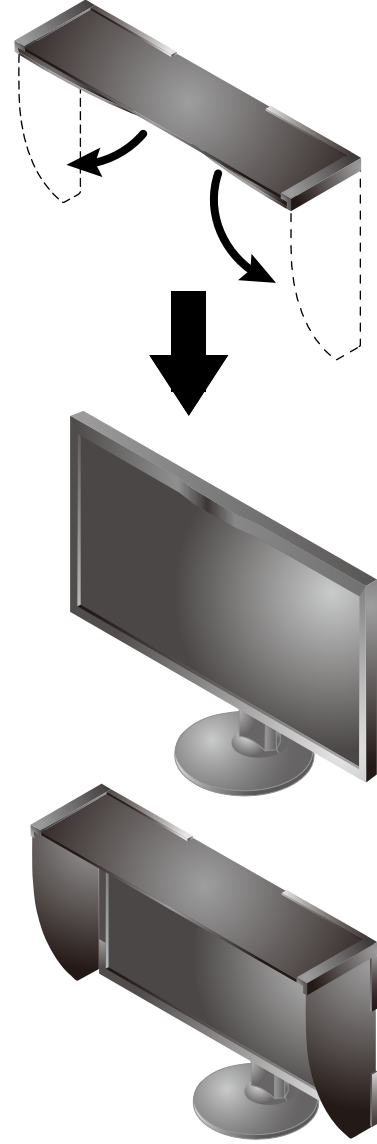


اليسار: HDMI 1 أو DisplayPort 1 / اليمين: HDMI 2 أو DisplayPort 2

تنبيه
• يجب تغيير «Picture Setup» في قائمة «Administrator Settings» إلى «Dual». للمزيد من التفاصيل ارجع إلى دليل مستخدم الشاشة (على القرص المضغوط).

3 الغطاء

لتفاصيل عن التثبيت ارجع إلى دليل مستخدم غطاء الشاشة
(أخرج غطاء الشاشة من العلبة).

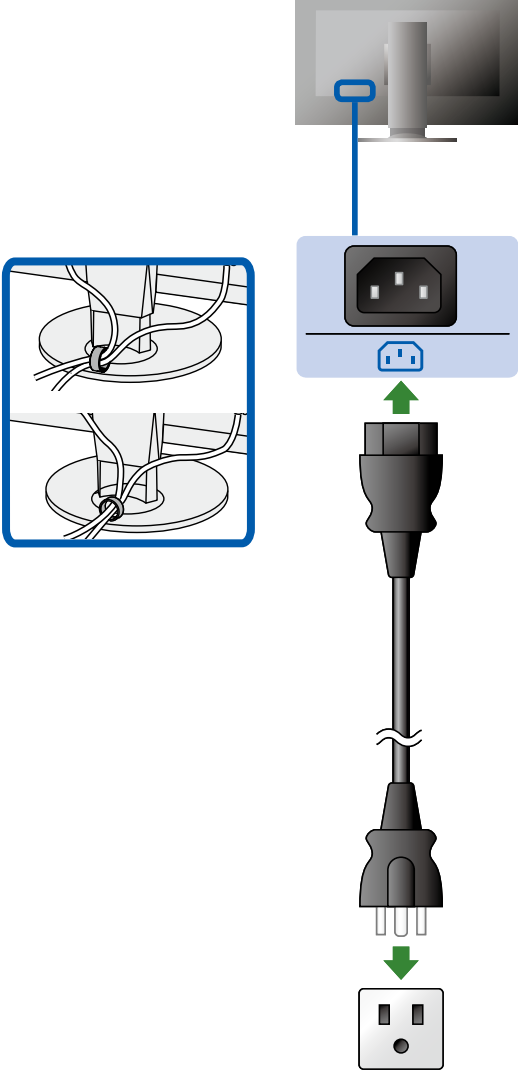


تنبيه

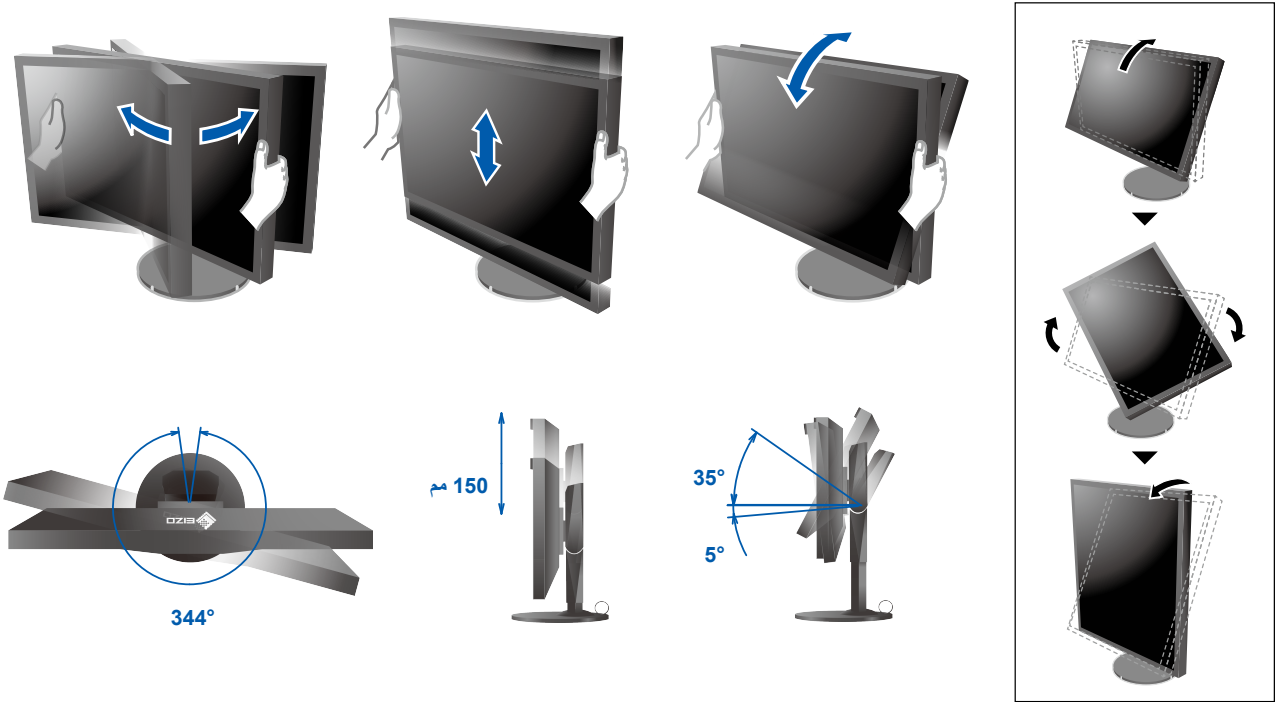
- لا يمكن استخدام غطاء الشاشة عندما يتم استخدام الشاشة في وضع عمودي.
يمكن فقط تثبيت غطاء الشاشة المزودة عند استخدام الشاشة في وضع أفقي.

3. الطاقة 4. الحامل

يحافظ استخدام حامل الكابل خلف
الركيزة على ترتيب جميع الكابلات
بعناية.



4 الضبط



5 العرض

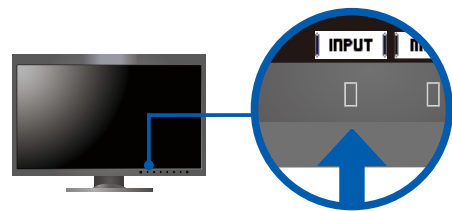
1. مفتاح الطاقة الرئيسي

2. مفتاح الطاقة



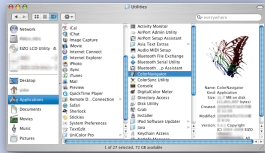
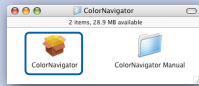
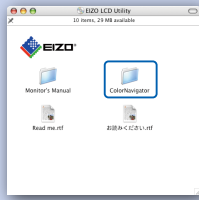
3. تحديد الإشارة

4. معدل الدقة

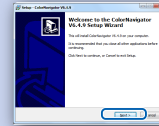
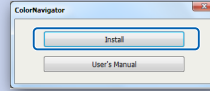
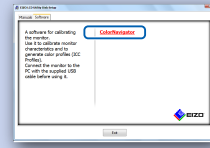


ColorNavigator 6 6

Mac OS X



Windows

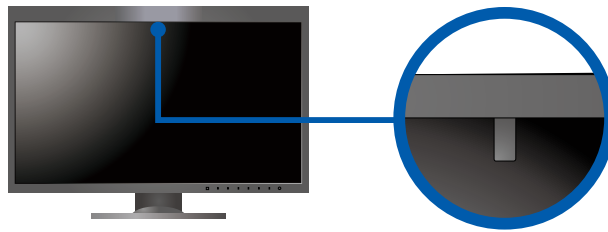


• للاطلاع على إرشادات التشغيل، راجع «Quick Reference» (المرجع السريع) ودليل مستخدم ColorNavigator (المخزن على القرص المضغوط).



SelfCalibration

يسمح لك بالقيام بالمعايرة من أن إلى آخر.




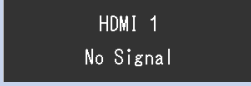
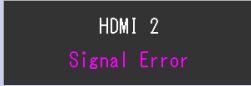


• للمزيد من التفاصيل عن SelfCalibration ارجع إلى دليل مستخدم الشاشة على القرص المضغوط.



● مشكلة عدم وجود صورة

في حالة عدم عرض أي صورة على الشاشة حتى بعد تنفيذ إجراء الإصلاح التالي، اتصل بوكيل EIZO المحلي.

المشكلة	الأسباب المحتملة والإصلاح
عدم وجود صورة	<ul style="list-style-type: none"> مؤشر الطاقة لا يضيء. تحقق من توصيل سلك الطاقة بشكل صحيح. قم بتشغيل مفتاح الطاقة الرئيسي. اللمس  قم بإيقاف تشغيل مصدر الطاقة الرئيسي، وأعد تشغيله مرة أخرى بعد عدة دقائق.
مؤشر الطاقة يضيء باللون الأبيض.	<ul style="list-style-type: none"> زيادة «Brightness» (السطوع) أو/و «Gain» (اكتساب اللون) في قائمة الإعدادات.
مؤشر الطاقة يضيء باللون البرتقالي.	<ul style="list-style-type: none"> قم بتبديل إشارة الدخل مع INPUT. قم بتشغيل الماوس أو لوحة المفاتيح. تحقق من تشغيل جهاز الكمبيوتر. إذا كان جهاز الكمبيوتر موصلاً بمنفذ DisplayPort، فحاول تغيير إصدار DisplayPort باستخدام الإجراءات التالية. 1. قم بإيقاف تشغيل الشاشة عن طريق اللمس . 2. أثناء لمس المفتاح في أقصى اليسار المس  لمدة 2 ثانية أو أكثر. ستظهر قائمة «Administrator Settings». 3. حدد «تنسيق الإشارة». 4. قم بتغيير إصدار DisplayPort إلى 1.0. 5. حدد «Apply» (تطبيق) وحدد ENTER.
مؤشر التشغيل يومض باللون البرتقالي والأبيض.	<ul style="list-style-type: none"> الجهاز الذي يتم توصيله باستخدام منفذ DisplayPort / HDMI توجد به مشكلة. قم بحل المشكلة، وأوقف تشغيل الشاشة، ثم أعد تشغيلها مرة أخرى. راجع دليل مستخدم جهاز الخرج لمزيد من التفاصيل.
تظهر الرسالة.	<p>تظهر هذه الرسالة في حالة عدم وجود إشارة دخل.</p> <p>مثال:</p>  <ul style="list-style-type: none"> قد تظهر الرسالة المبينة على اليمين، لأن بعض أجهزة الكمبيوتر لا تقوم بإخراج الإشارة بعد تشغيل الطاقة فوراً. تحقق من تشغيل جهاز الكمبيوتر. تحقق من توصيل كبل الإشارة بشكل صحيح. قم بتبديل إشارة الدخل مع INPUT.
تظهر الرسالة.	<p>توضح الرسالة أن إشارة الدخل خارج نطاق التردد المحدد.</p> <p>مثال:</p>  <ul style="list-style-type: none"> تحقق من تكوين الكمبيوتر للتوافق مع متطلبات الدقة وتردد المسح الرأسي بالشاشة. أعد تشغيل الكمبيوتر. اختر الإعداد المناسب باستخدام الأداة المساعدة الخاصة بلوحة الرسومات. ارجع إلى دليل مستخدم لوحة الرسومات لمزيد من التفاصيل.