

# Guia de Instalação

## ColorEdge® CG318-4K















Monitor de LCD com gerenciamento de cores

### Importante

Leia as PRECAUÇÕES, este Guia de Instalação e o Manual do usuário armazenados no CD-ROM com atenção para se familiarizar com o uso seguro e eficiente deste produto. Conserve este guia para referência futura.



## 1 Pacote

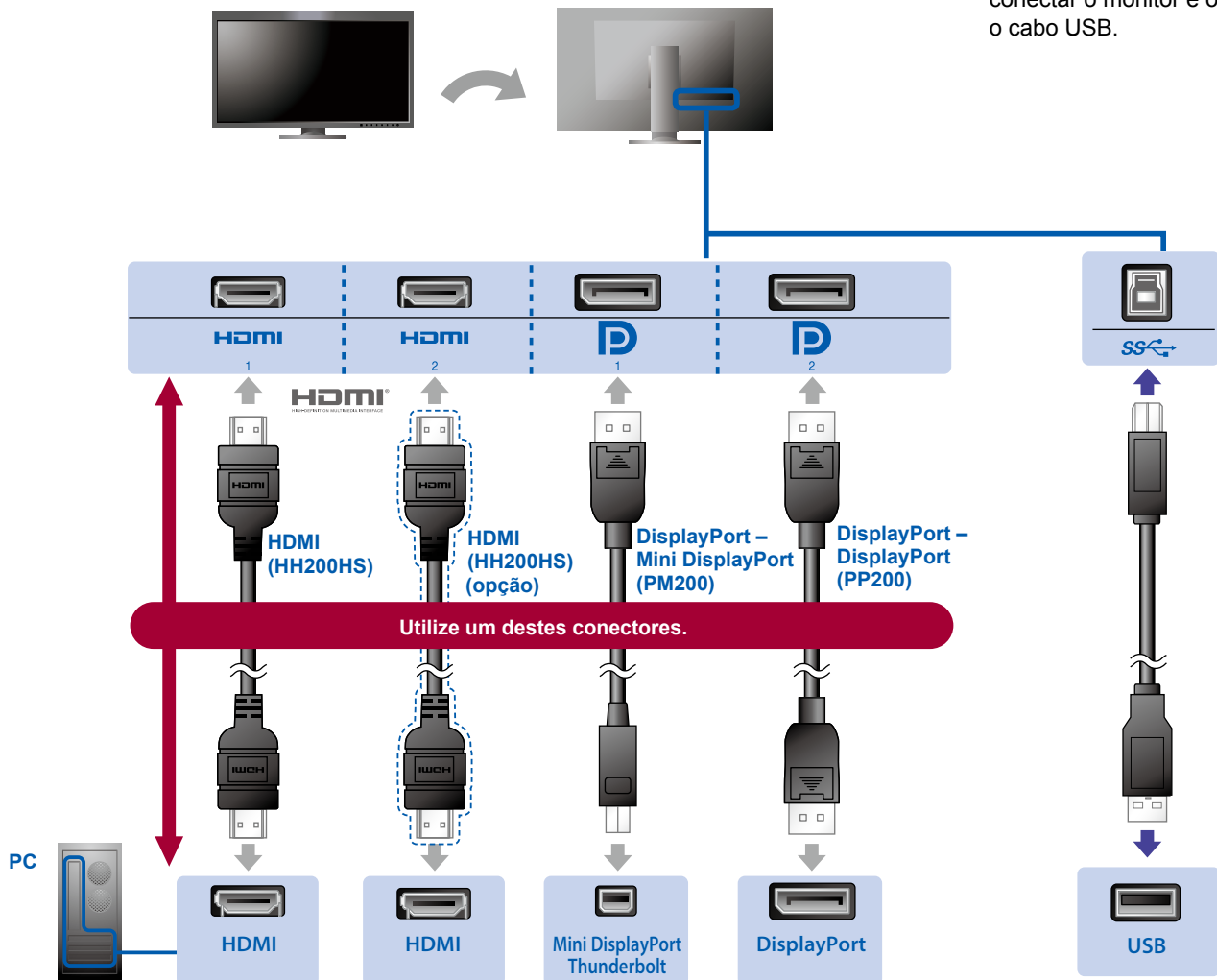
|  |   |   |
|--|---|---|
|  <ul style="list-style-type: none"><li>• Monitor</li></ul>  |  <ul style="list-style-type: none"><li>• Setup Guide (Guia de Instalação)</li></ul>          |  <ul style="list-style-type: none"><li>• PRECAUTIONS (PRECAUÇÕES)</li></ul>  |
|  <ul style="list-style-type: none"><li>• Adjustment Certificate (Certificado de Ajuste)</li></ul> |  <ul style="list-style-type: none"><li>• EIZO LCD Utility Disk</li></ul>                     |  <ul style="list-style-type: none"><li>• ColorNavigator Quick Reference (Guia de referência rápida ColorNavigator)</li></ul> |
|  <ul style="list-style-type: none"><li>• PP200 Cabo de sinal digital (DisplayPort)</li></ul>      |  <ul style="list-style-type: none"><li>• PM200 Cabo de sinal digital (DisplayPort)</li></ul> |   |
|  <ul style="list-style-type: none"><li>• HH200HS Cabo de sinal digital (HDMI)</li></ul>           |  <ul style="list-style-type: none"><li>• UU200SS Cabo USB EIZO (USB 3.0)</li></ul>           |   |
|  <ul style="list-style-type: none"><li>• Cabo de alimentação</li></ul>                            |  <ul style="list-style-type: none"><li>• ScreenCleaner (Kit de limpeza)</li></ul>            |   |
|  <ul style="list-style-type: none"><li>• Protetor do monitor</li></ul>                            |  <ul style="list-style-type: none"><li>• Manual do Usuário do Protetor do Monitor</li></ul>  |   |

## 2 Conexão

### 1. Sinal

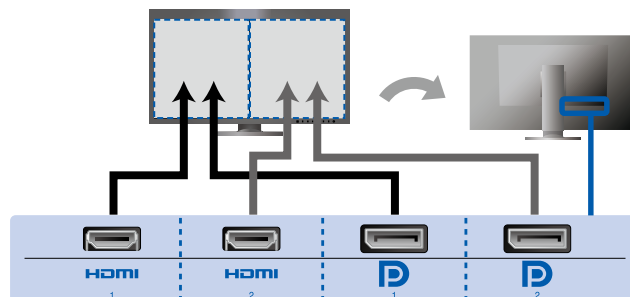
### 2. USB

O cabo USB é necessário para a calibração. Certifique-se de conectar o monitor e o PC com o cabo USB.



#### ● Se a placa gráfica não suportar o sinal 4K2K

Ligue um sinal de vídeo duplo de 1 computador para exibir as telas lado a lado. Conecte os cabos de sinal aos conectores de entrada que correspondem às posições de exibição.



Esquerda: HDMI 1 ou DisplayPort 1/Direita: HDMI 2 ou DisplayPort 2

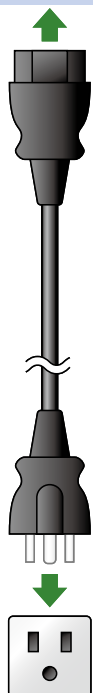
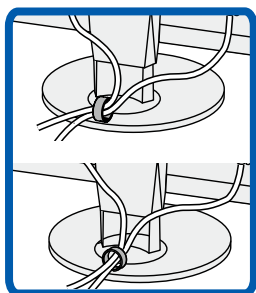
#### Atenção

- A "Picture Setup" (Configuração de imagem) no menu "Administrator Settings" (Definições de administrador) tem que ser alterada para "Dual" (Dupla). Para mais detalhes, consulte o Manual do Usuário do monitor (no CD-ROM).

### 3. Energia

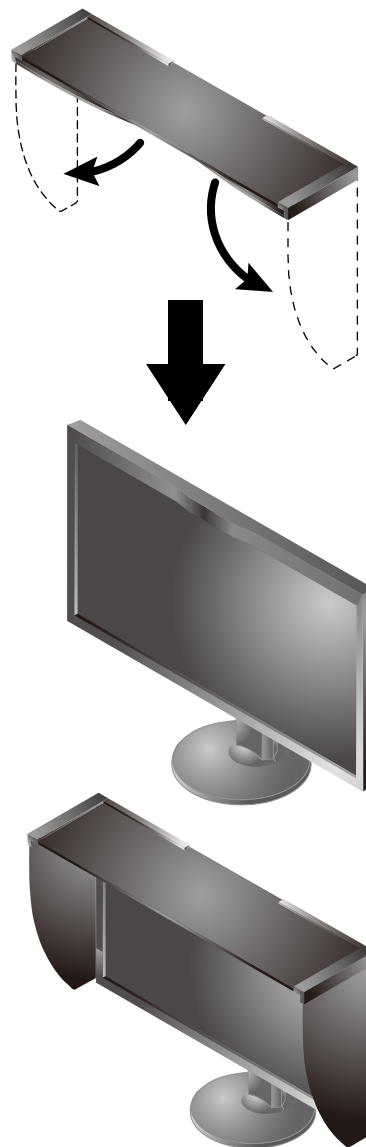
### 4. Suporte

A utilização do suporte de cabo atrás da armação mantém os cabos juntos de forma organizada.

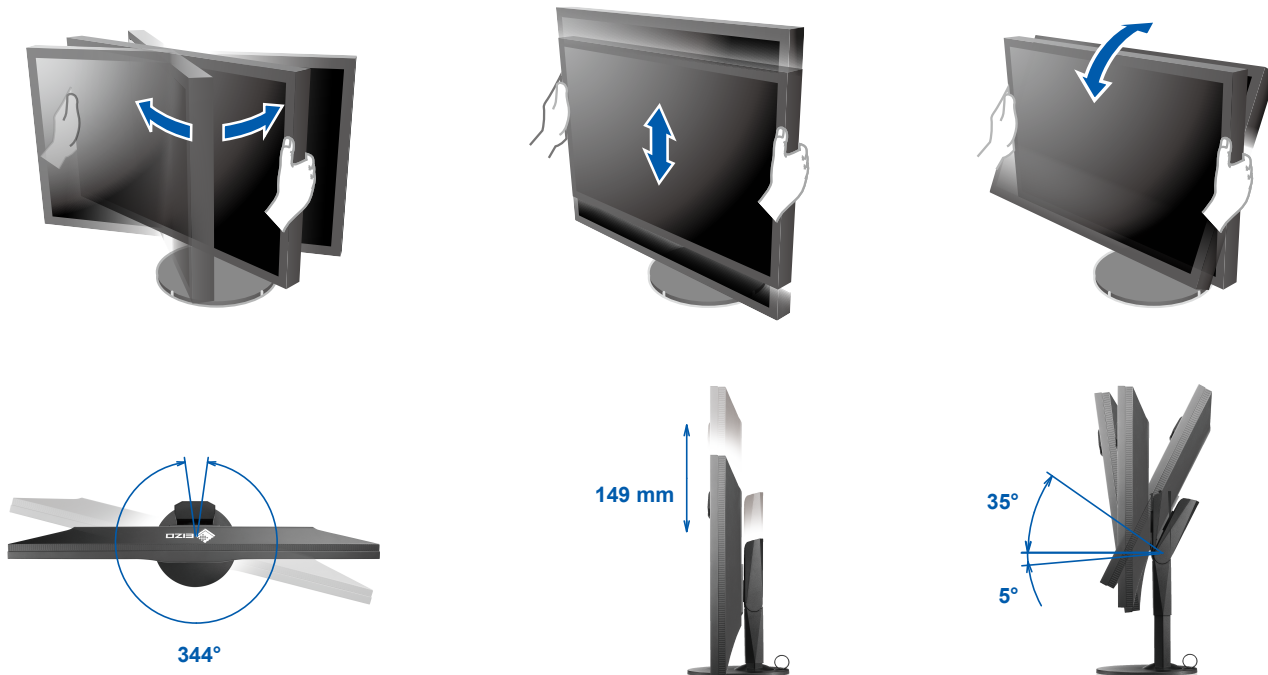


## 3 Cobertura

Para mais detalhes sobre a instalação, consulte o Manual do Usuário do Protetor do Monitor (na caixa da embalagem do protetor do monitor).



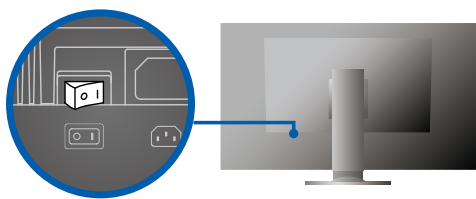
## 4 Ajuste



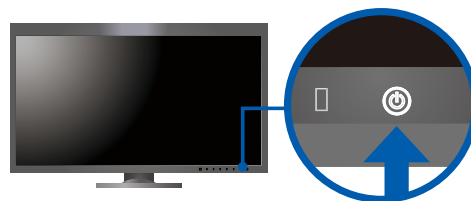
## 5 Display

1. Interruptor de alimentação geral

2. Botão ligar/desligar

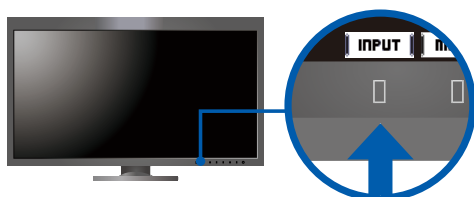


○ Desligado | Ligado



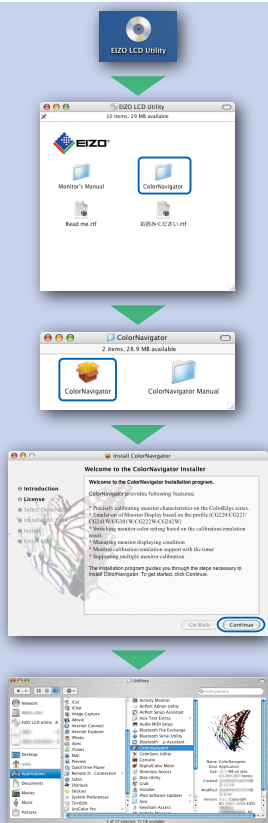
3. Seleção de sinal

4. Resolução

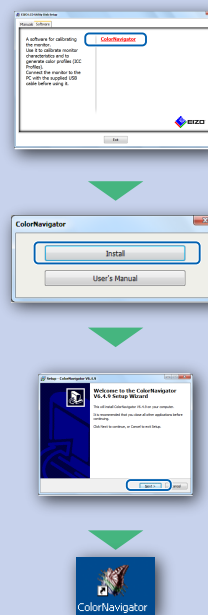


## 6 ColorNavigator 6

### Mac OS X



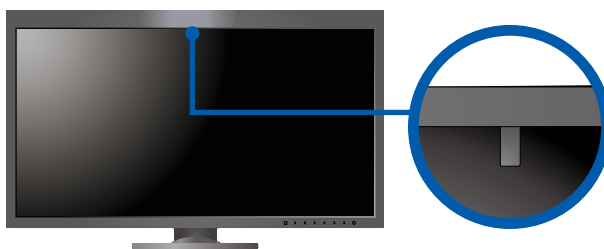
### Windows



- Para as instruções de operação, consulte a “Consulta rápida” e o Manual do Usuário do ColorNavigator (armazenado no CD-ROM).

## SelfCalibration

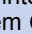
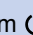


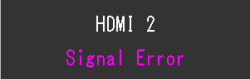
Permite realizar a calibragem periodicamente.



- Para mais detalhes sobre SelfCalibration, consulte o Manual do Usuário do monitor no CD-ROM.

## ● Nenhum problema com a imagem

Se nenhuma imagem for exibida no monitor, mesmo após a execução das ações corretivas, entre em contato com um representante local da EIZO.

| Problema  |  | Possível causa e solução  |
|---|--|---|
| Sem imagem  | O indicador de energia não acende.   | <ul style="list-style-type: none"> <li>• Verifique se o cabo de alimentação está conectado corretamente.</li> <li>• Ligue o interruptor de energia principal.</li> <li>• Toque em .</li> <li>• Desligue a alimentação e ligue-a novamente após alguns minutos.</li> </ul>  |
|   | O indicador de energia está aceso em branco.   | <ul style="list-style-type: none"> <li>• Aumente o “Brightness” (Brilho) e/ou o “Gain” (Ganho) no menu de ajustes.</li> </ul>   |
|   | O indicador de energia está aceso em laranja.  | <ul style="list-style-type: none"> <li>• Alterne o sinal de entrada com <b>  INPUT  </b>.</li> <li>• Experimente o mouse ou o teclado.</li> <li>• Verifique se o PC está ligado.</li> <li>• Se o computador estiver conectado ao DisplayPort, altere a versão de DisplayPort usando os passos seguintes.               <ol style="list-style-type: none"> <li>1. Desligue a alimentação do monitor tocando em .</li> <li>2. Enquanto toca no botão mais à esquerda, toque em  durante 2 seg. ou mais. O menu “Administrator Settings” (Definições de administrador) é exibido.</li> <li>3. Selecione “Signal Format” (Formato de sinal).</li> <li>4. Altere a versão da DisplayPort.</li> <li>5. Selecione “Apply” (Aplicar) e selecione <b>  ENTER  </b>.</li> </ol> </li> </ul> |
| O indicador de alimentação está piscando em laranja e branco. | <ul style="list-style-type: none"> <li>• O dispositivo conectado usando DisplayPort/HDMI tem um problema. Resolva o problema, desligue o monitor e em seguida ligue-o novamente. Consulte o Manual do Usuário do dispositivo de saída para obter mais detalhes.</li> </ul> |   |
| A mensagem é exibida.   | Esta mensagem é exibida quando não há sinal de entrada.<br>Por exemplo:   | <ul style="list-style-type: none"> <li>• A mensagem mostrada à esquerda pode ser exibida, pois alguns computadores não enviam o sinal logo depois que a alimentação é ligada.</li> <li>• Verifique se o PC está ligado.</li> <li>• Verifique se o cabo de sinal está conectado corretamente.</li> <li>• Alterne o sinal de entrada com <b>  INPUT  </b>.</li> </ul>   |
|   | Por exemplo:    | <ul style="list-style-type: none"> <li>• A mensagem mostra que o sinal de entrada está fora da faixa de frequência especificada</li> <li>• Verifique se as configurações do PC cumprem as exigências de resolução e frequência vertical do monitor.</li> <li>• Reinicialize o PC.</li> <li>• Selecione uma configuração apropriada usando o utilitário da placa de vídeo. Consulte o Manual do Usuário da placa de vídeo para obter detalhes.</li> </ul>  |