

Installations-vejledning

ColorEdge® CG247














Color Management LCD Monitor

Vigtigt

Læs PRECAUTIONS (SIKKERHEDSFORANSTALTNINGER), denne installationsvejledning og brugervejledningen på cd-rommen omhyggeligt for at blive fortrolig med enheden og bruge den effektivt.



1. Pakke

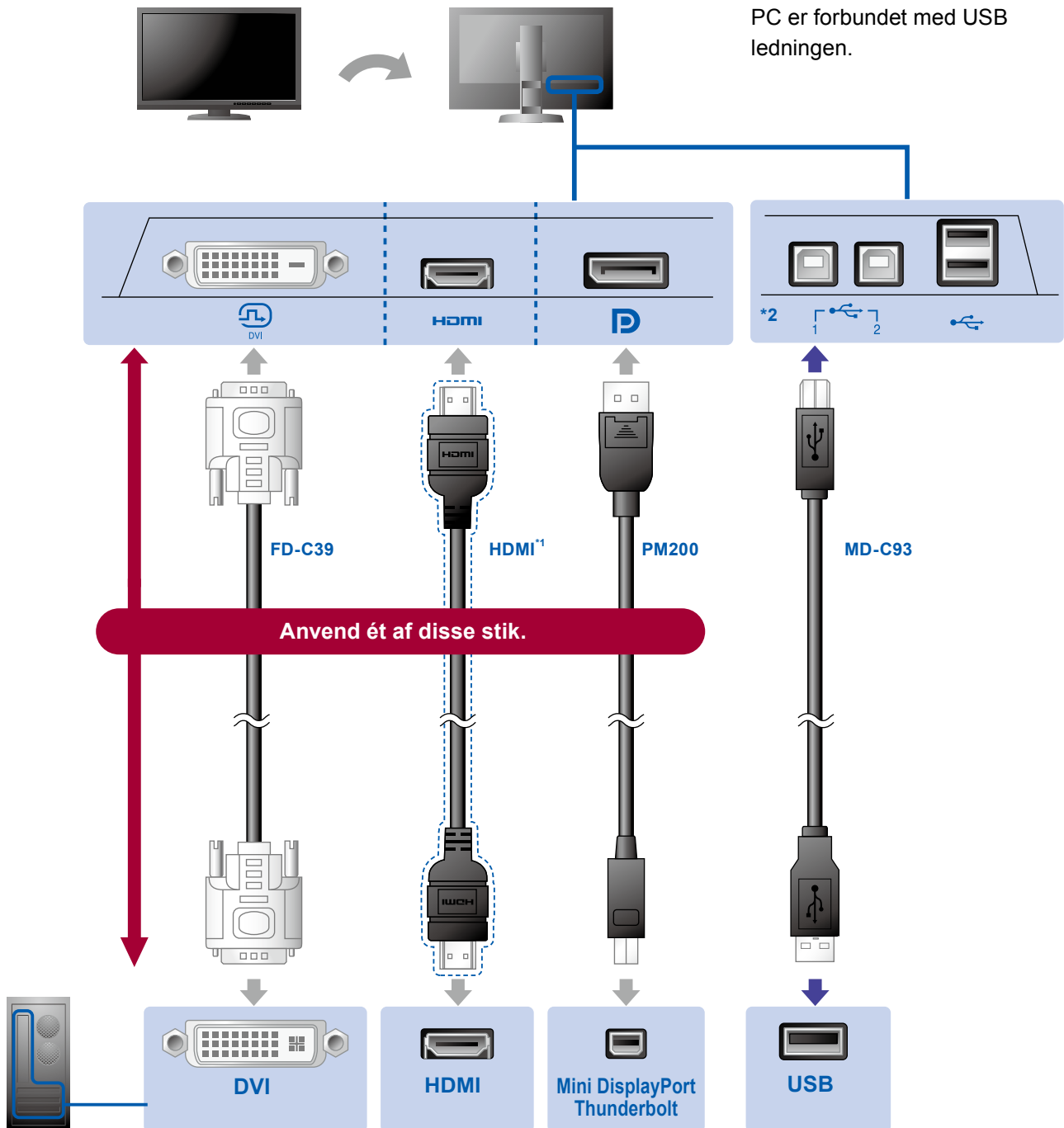
| | | |
|---|--|--|
|  <ul style="list-style-type: none">• Skærm |  <ul style="list-style-type: none">• Installations-vejledning |  <ul style="list-style-type: none">• PRECAUTIONS (SIKKERHEDSFORANSTALTNINGER) |
|  <ul style="list-style-type: none">• Adjustment Certificate (justeringscertifikat) |  <ul style="list-style-type: none">• EIZO LCD Utility Disk |  <ul style="list-style-type: none">• ColorNavigator Quick Reference (ColorNavigator – Hurtig reference) |
|  <ul style="list-style-type: none">• FD-C39 (DVI) Digitalt signalkabel |  <ul style="list-style-type: none">• PM200 (DisplayPort) Digitalt signalkabel | |
|  <ul style="list-style-type: none">• MD-C93 EIZO USB-kabel |  <ul style="list-style-type: none">• Strømledning | |
|  <ul style="list-style-type: none">• Skærmhætte |  <ul style="list-style-type: none">• ScreenCleaner (Rengørings sæt) | |
|  <ul style="list-style-type: none">• Brugervejledning til skærmhætte | | |

2. Forbindelse

1. Signal

2. USB

USB ledningen er nødvendig til kalibrering. Kontroller at monitor og PC er forbundet med USB ledningen.



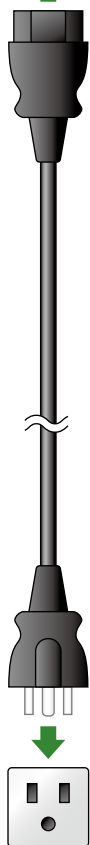
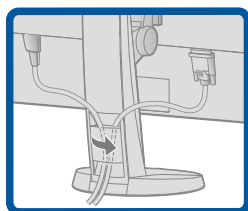
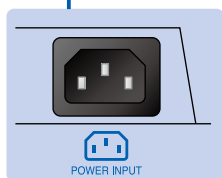
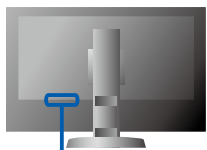
*1 Kommercielt tilgængeligt produkt. Anvend et produkt, der er i stand til at håndtere høj hastighed.

*2 Brug port 1 først.

3. Strøm

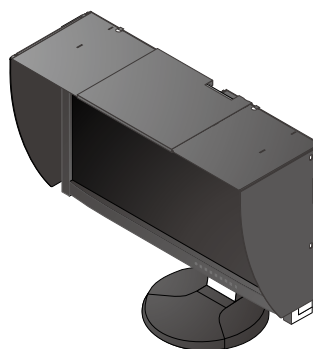
4. Holder

Ved hjælp af kabelholderen bag på standen kan kablerne holdes samlet.

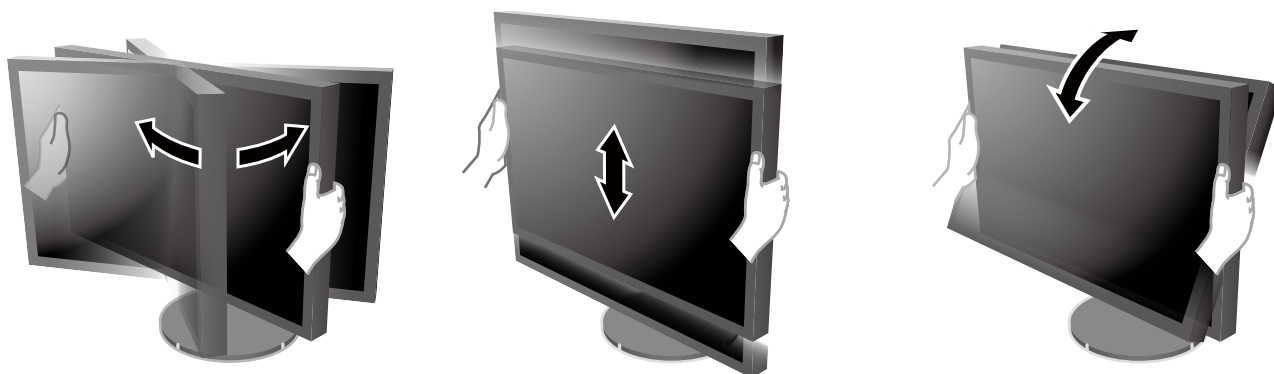


3. Hætte

For information om samling af skærmhætten, se brugervejledningen til skærmhætten (i pakken med skærmhætten).

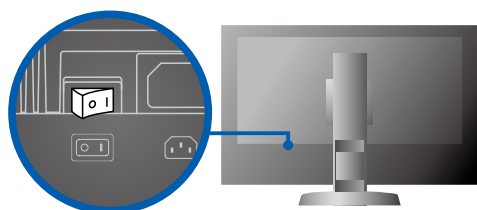


4. Indstilling



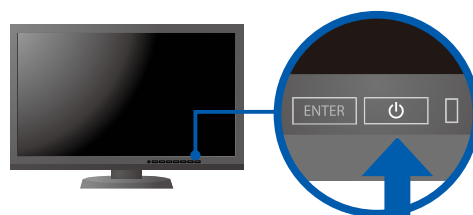
5. Display

1. Tænd/sluk-knap

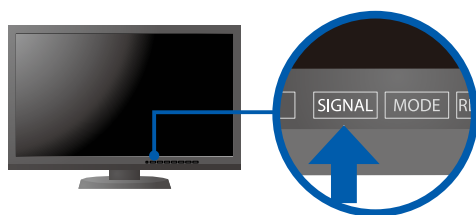


○ Fra | Til

2. Tænd/sluk-knap:



3. Signalvalg

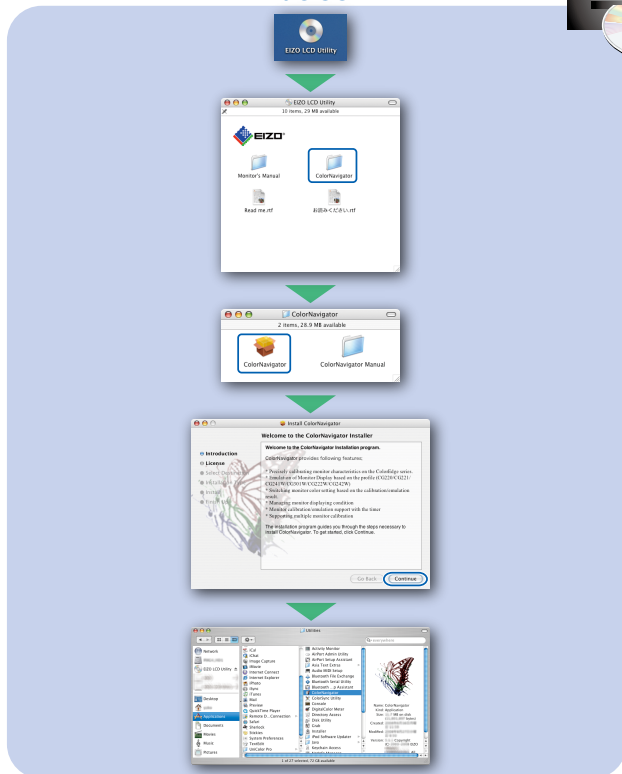


4. Opløsning

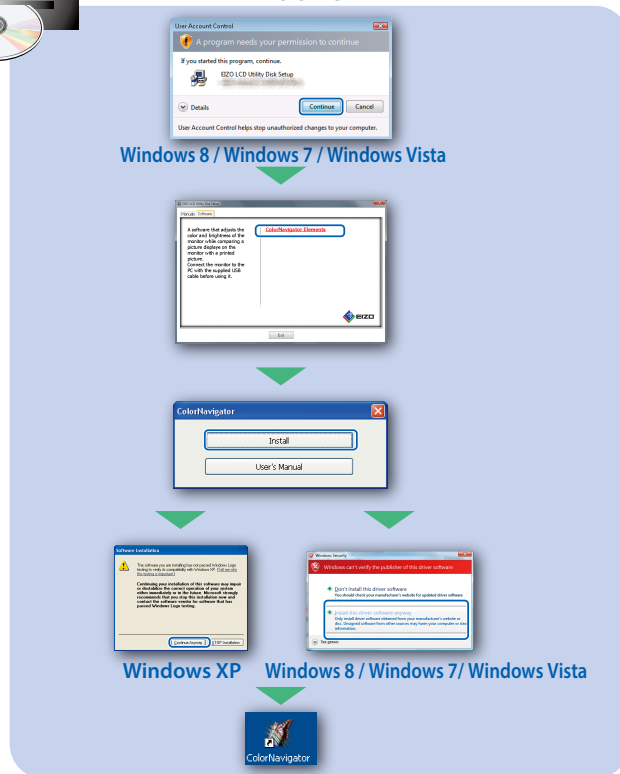


6. ColorNavigator

Mac OS X



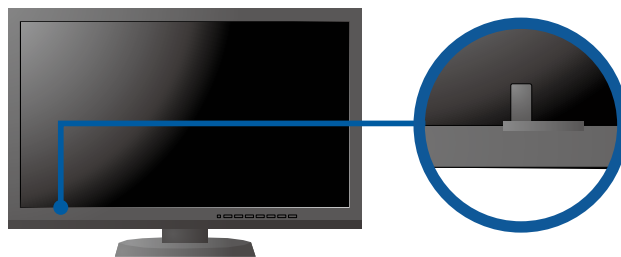
Windows



- For brugsanvisning henviser vi til "Hurtig reference" samt Brugerhåndbogen ColorNavigator (ligger på CD-ROM).

SelfCalibration

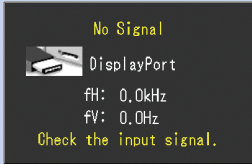
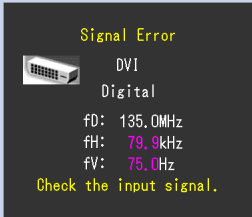
Giver dig mulighed for at foretage periodisk kalibrering.



- For oplysninger om SelfCalibration henvises til brugervejledningen til skærmen på cd-rom'en.

● Problem

Hvis der ikke vises noget billede, heller ikke efter at du har fulgt følgende afhjælpningsforslag, skal du kontakte din lokale EIZO forhandler.

| Problem | | Mulig årsag og afhjælpning |
|------------------------------|---|---|
| Intet billede | Strømindikatoren lyser ikke. | <ul style="list-style-type: none">• Kontrollér, om netledningen er tilsluttet korrekt.• Tænd på tænd/sluk-knappen.• Tryk på ⏻.• Sluk for strømmen og tænd for den igen efter et par minutter. |
| | Strømindikatoren lyser blå. | <ul style="list-style-type: none">• Forøg "Brightness" (Lysstyrke) og/eller "Gain" (Forstærkning) i menuen Justering. |
| | Strømindikatoren lyser orange. | <ul style="list-style-type: none">• Skift indgangssignalet med SIGNAL.• Betjen musen eller tastaturet.• Kontrollér, om der er tændt for pc'en. |
| | Strømindikatoren blinker orange og blå. | <ul style="list-style-type: none">• Der er problemer med enheden tilsluttet ved hjælp af DisplayPort/HDMI. Løs problemet, sluk for skærmen og tænd den derefter igen. Se Brugervejledning til udlæsningsenheden for flere detaljer. |
| Meddelelsen kommer til syne. | Meddelelsen vises, når der intet signal er. Eksempel:  | <ul style="list-style-type: none">• Meddelelsen vist til venstre vises, fordi nogle pc'er ikke udsender signalet lige efter, at der er tændt for dem.• Kontrollér, om der er tændt for pc'en.• Kontrollér, om signalkablet er tilsluttet korrekt.• Skift indgangssignalet med SIGNAL. |
| | Eksempel:  | <ul style="list-style-type: none">• Meddelelsen viser, at indgangssignalet ikke ligger inden for det angivne frekvensområde. (En sådan signalfrekvens vises i magenta.)• Kontrollér, om pc'en er konfigureret til at leve op til skærmens krav for opløsning og lodret scanningsfrekvens.• Genstart pc'en.• Skift tilstand til en passende tilstand med hjælpeprogrammet til grafikkortet. Se i Brugervejledningen til grafikortet for detaljer. <p>fD: Dot clock fH: Vandret scanningsfrekvens fV: Lodret scanningsfrekvens</p> |