



ColorEdge® CG277

Calibración del monitor en color de pantalla de cristal líquido

Guía de instalación

Importante

Lea detenidamente el apartado PRECAUCIONES; la Guía de instalación y el Manual del usuario que encontrará en el CD-ROM para familiarizarse con las normas de seguridad y los procedimientos de uso.

1



Monitor

PRECAUTIONS (PRECAUCIONES) Setup Guide (Guía de instalación)

ColorNavigator Quick Reference (Consultas rápidas ColorNavigator)

Adjustment Certificate (certificado de ajuste) EIZO LCD Utility Disk

Cable de alimentación **DD200DL** Cable de señal digital (DVI)

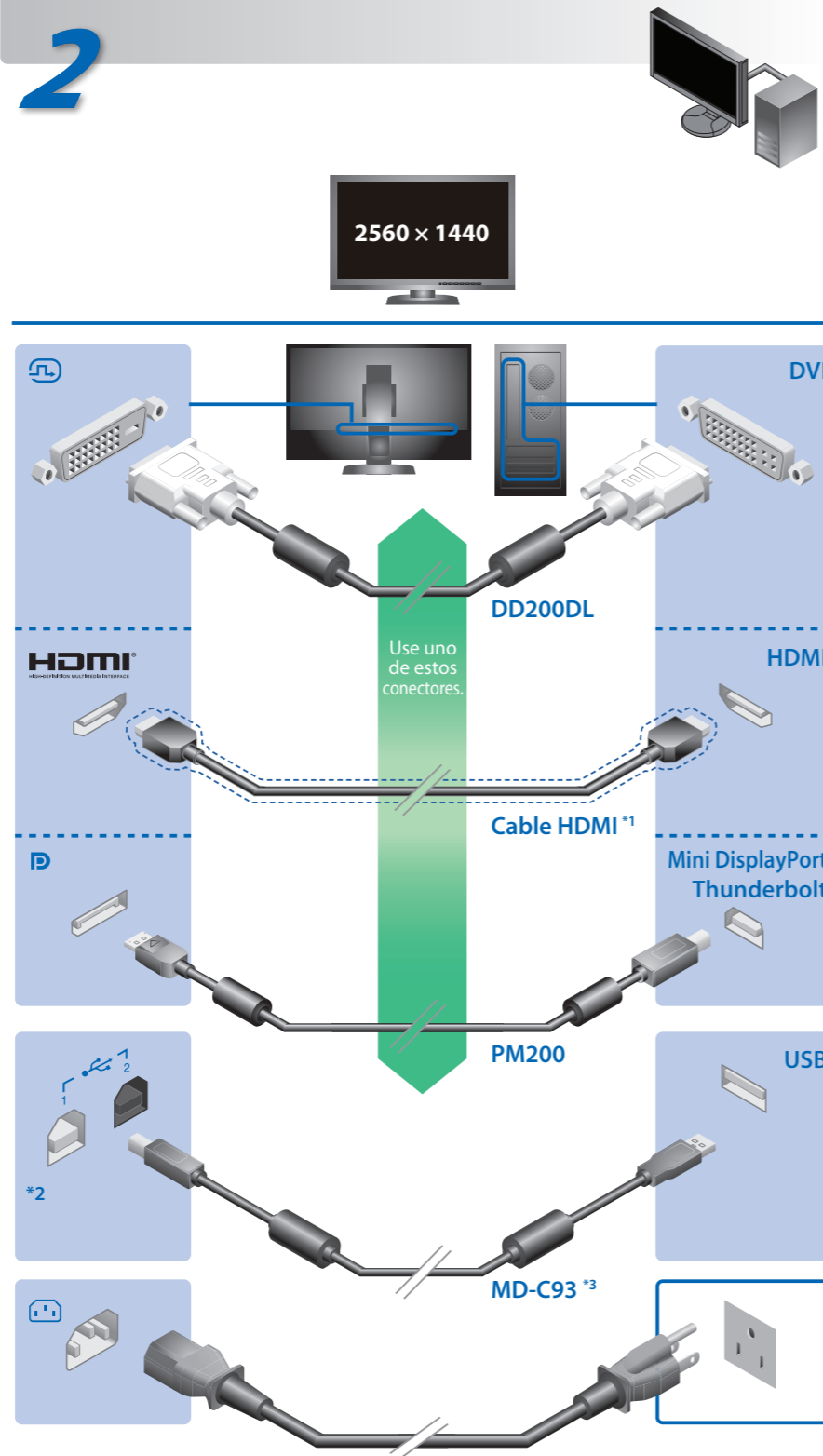
PM200 Cable de señal digital (Mini DisplayPort) **MD-C93** Cable EIZO USB

Kit de limpieza

Capucha del monitor

Manual del usuario de la capucha del monitor

2



*1 Producto disponible por separado. Utilice un producto capaz de funcionar a alta velocidad.

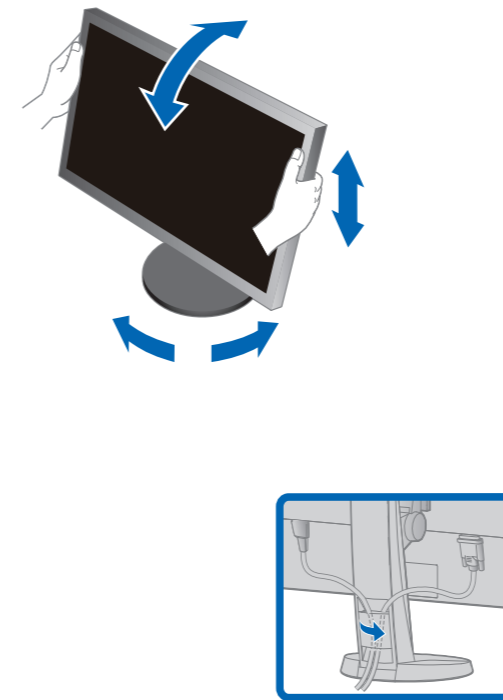
*2 Por defecto, el puerto USB de conexión de flujo ascendente 2 está deshabilitado. Use el puerto 1. Para cambiar los ajustes, consulte "3-8. Switching USB Port Automatically" en el Manual del usuario del monitor.

*3 Para la calibración es necesario el cable USB. Compruebe que ha conectado el monitor y el ordenador con el cable USB.

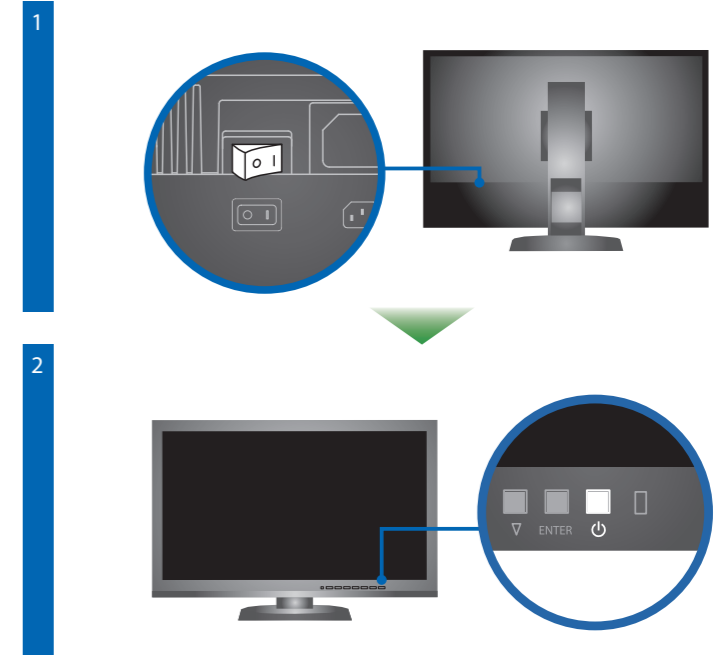
3

Para más información sobre cómo montar la capucha del monitor, consulte el Manual del usuario de la capucha del monitor (dentro de la caja de embalaje de la capucha del monitor).

4



5



Encienda el monitor y después el PC.



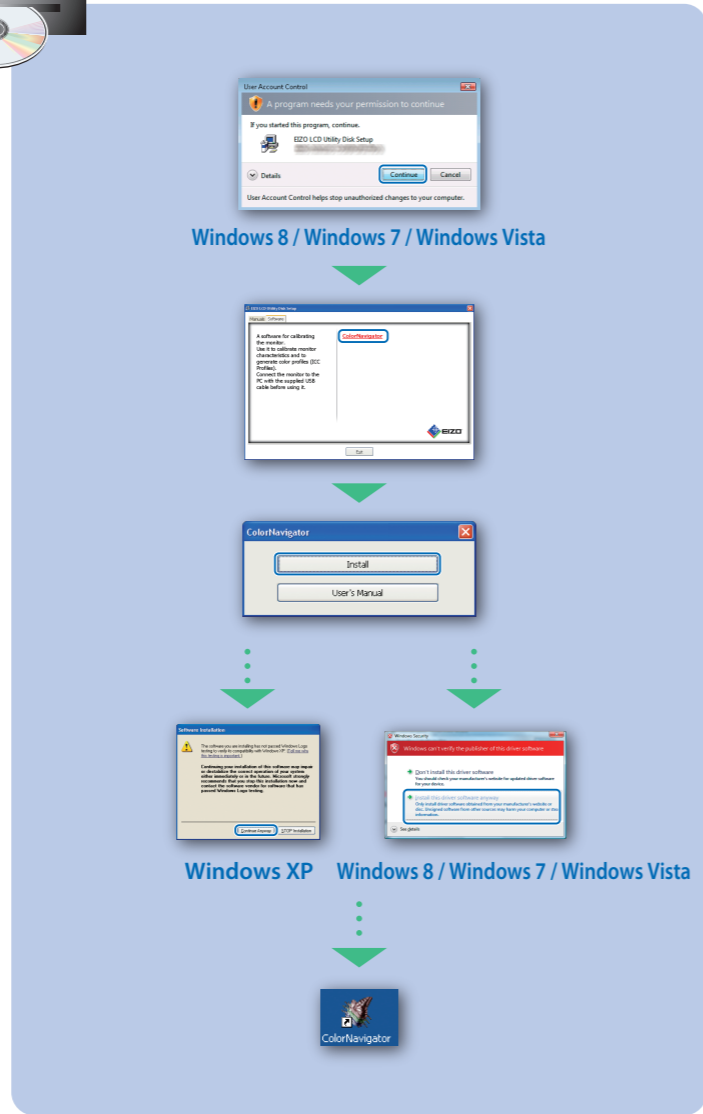
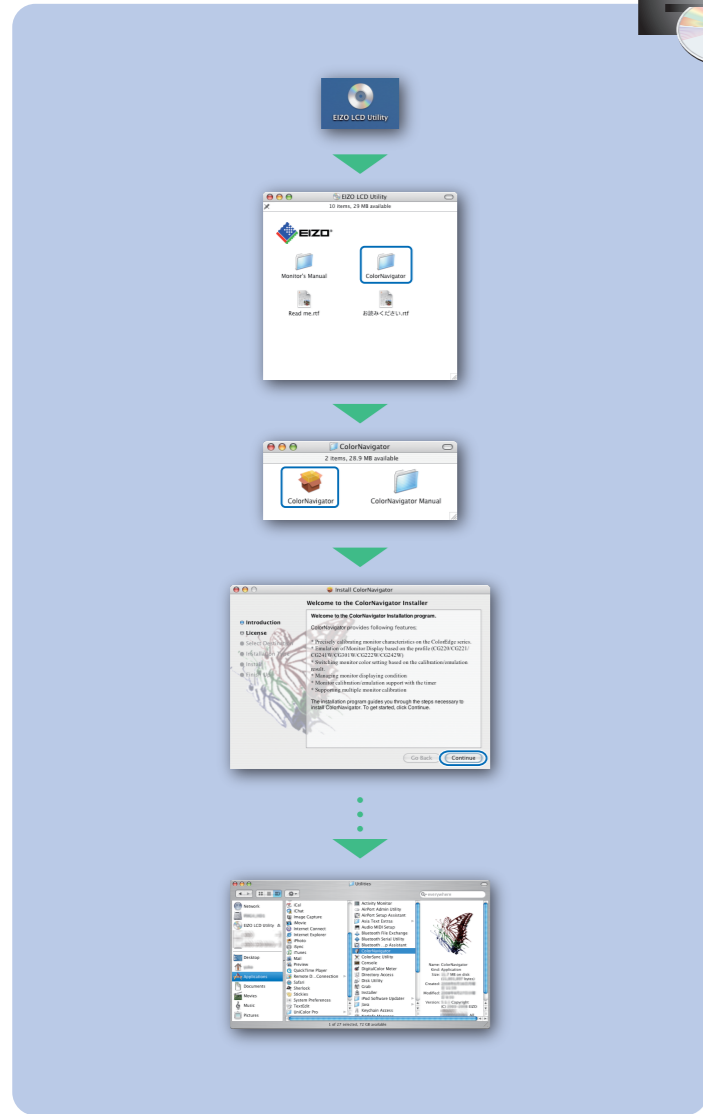
EIZO LCD Utility Disk contiene información detallada.

ColorNavigator

Mac OS X



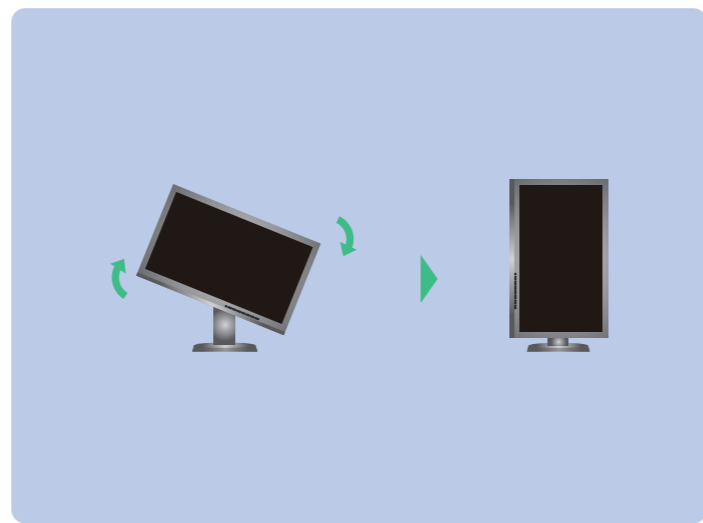
Windows



SelfCalibration

Rotación del monitor

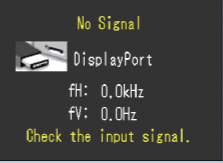
- Para evitar afectar la exactitud de la medición del sensor integrado, tome los recaudos necesarios para no cambiar notablemente la cantidad de luz ambiente que ingresa al sensor integrado durante la medición.
- Se recomienda el uso de la capucha del monitor.
- Durante la medición, no acerque su rostro ni objetos al monitor, y tampoco mire hacia el interior del sensor.
- Instale el monitor en un entorno en el que la luz exterior no ingrese directamente en la pieza del sensor.



- Para las instrucciones de manejo, lea «Consultas rápidas» y el Manual del usuario de ColorNavigator (en el CD-ROM).
- Para más detalles sobre SelfCalibration, consulte el manual del usuario del monitor en el CD-ROM.

Problemas con la visualización de imágenes

Si tras seguir las soluciones propuestas no se muestra ninguna imagen en el monitor, póngase en contacto con su representante local de EIZO.

Problema	Possible causa y solución	
No aparece ninguna imagen	El indicador de alimentación no se ilumina.	<ul style="list-style-type: none"> • Compruebe que el cable de alimentación está conectado correctamente. • Encienda el interruptor de alimentación principal. • Pulse ⏻. • Desconecte la alimentación principal y vuelva a conectarla transcurridos unos minutos.
	El indicador de alimentación se ilumina en azul.	<ul style="list-style-type: none"> • Aumente los valores de "Brillo" y/o "Ganancia" en el menú de ajuste.
	El indicador de alimentación se ilumina en naranja.	<ul style="list-style-type: none"> • Cambie la señal de entrada con SIGNAL. • Utilice el ratón o el teclado. • Compruebe si el PC está encendido.
Aparece el mensaje.	El indicador de alimentación parpadea en naranja y azul.	<ul style="list-style-type: none"> • El dispositivo conectado mediante DisplayPort / HDMI tiene un problema. Resuelva el problema, apague el monitor y vuelva a encenderlo. Consulte el Manual del usuario del dispositivo de salida para obtener más información.
	Este mensaje aparece cuando no hay ninguna señal de entrada. Ejemplo:	<ul style="list-style-type: none"> • Es posible que aparezca el mensaje que se muestra en la parte de la izquierda, ya que algunos ordenadores no emiten esta señal al encenderse. • Compruebe si el PC está encendido. • Compruebe que el cable de señal está conectado correctamente. • Cambie la señal de entrada con SIGNAL. 
	Este mensaje indica que la señal de entrada está fuera del rango de frecuencia especificado. (Dicha frecuencia de señal se visualiza en magenta.) Ejemplo:	<ul style="list-style-type: none"> • Compruebe si el PC está configurado para cumplir con los requisitos de resolución y de frecuencia de barrido vertical del monitor. • Reinicie el PC. • Utilice el software de la tarjeta gráfica para seleccionar un modo de pantalla adecuado. Consulte el manual de la tarjeta gráfica para obtener más información. <p>fD : Reloj de punto fH : Frecuencia de barrido horizontal fV : Frecuencia de barrido vertical</p> 