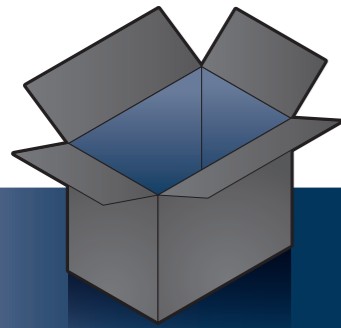


FORIS® FG2421

Kolorowy monitor LCD
Podręcznik instalacji

Ważne

Aby korzystać z urządzenia w sposób bezpieczny i wydajny, należy dokładnie zapoznać się z informacjami zawartymi w PRECAUTIONS (ŚRODKI OSTROŻNOŚCI), niniejszym Podręczniku instalacji oraz Podręczniku użytkownika zapisanymi na dysku CD-ROM.



Monitor

Kabel zasilania

PP200
Kabel sygnału cyfrowego (DisplayPort)

Kabel z wtyczką stereo mini jack

MD-C93
Kabel USB EIZO

PRECAUTIONS (ŚRODKI OSTROŻNOŚCI)

Setup Guide (Podręcznik instalacji)

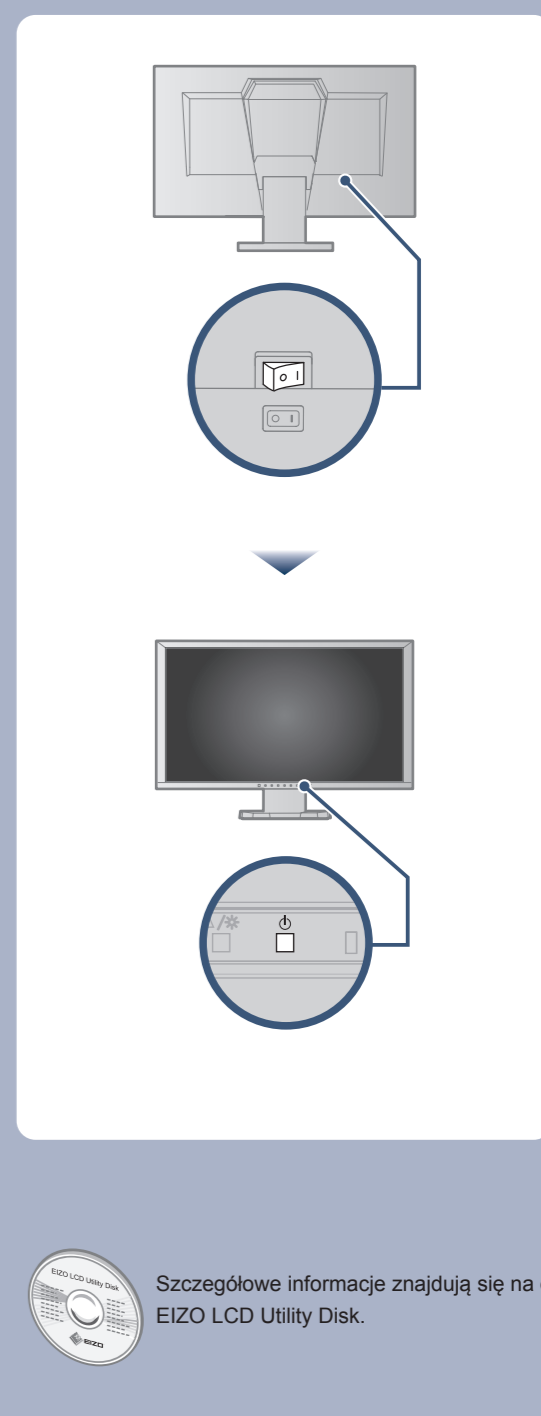
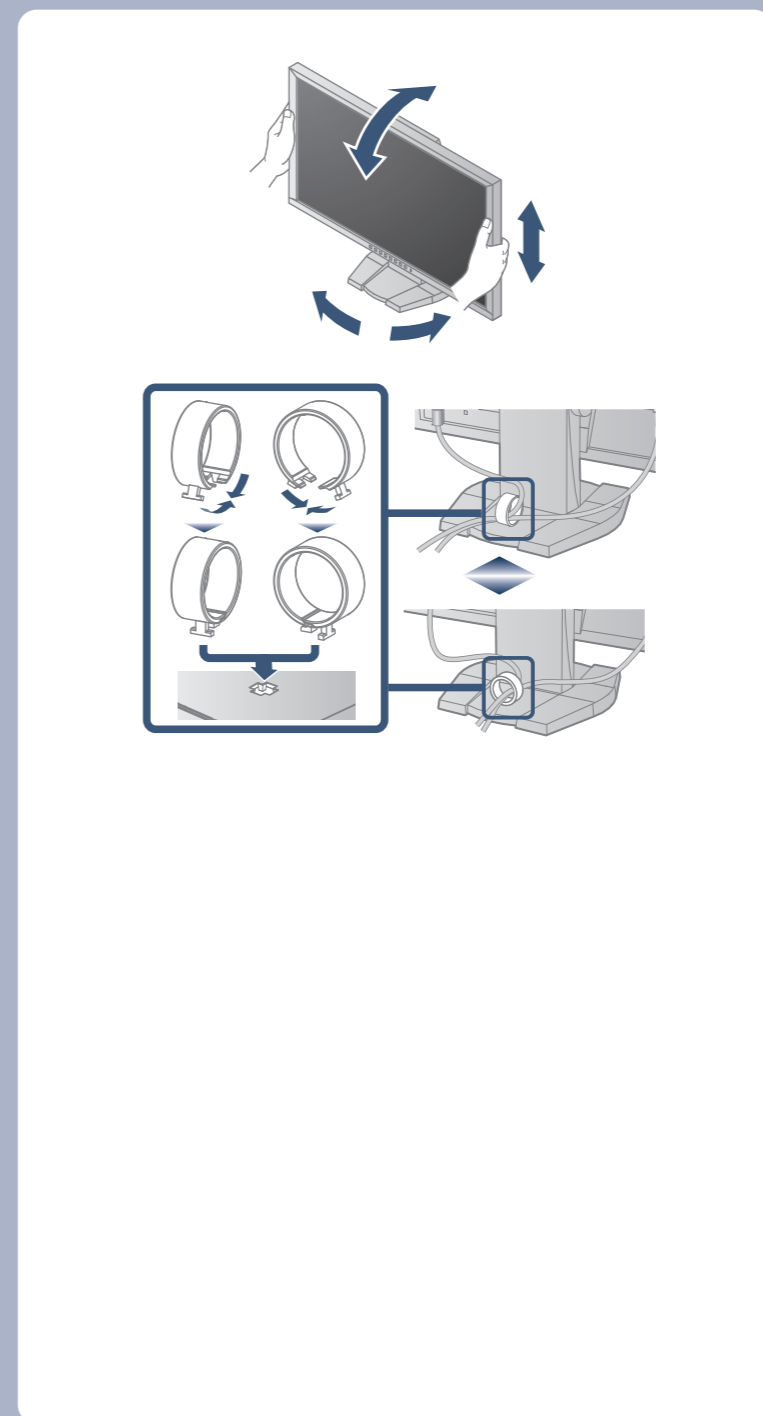
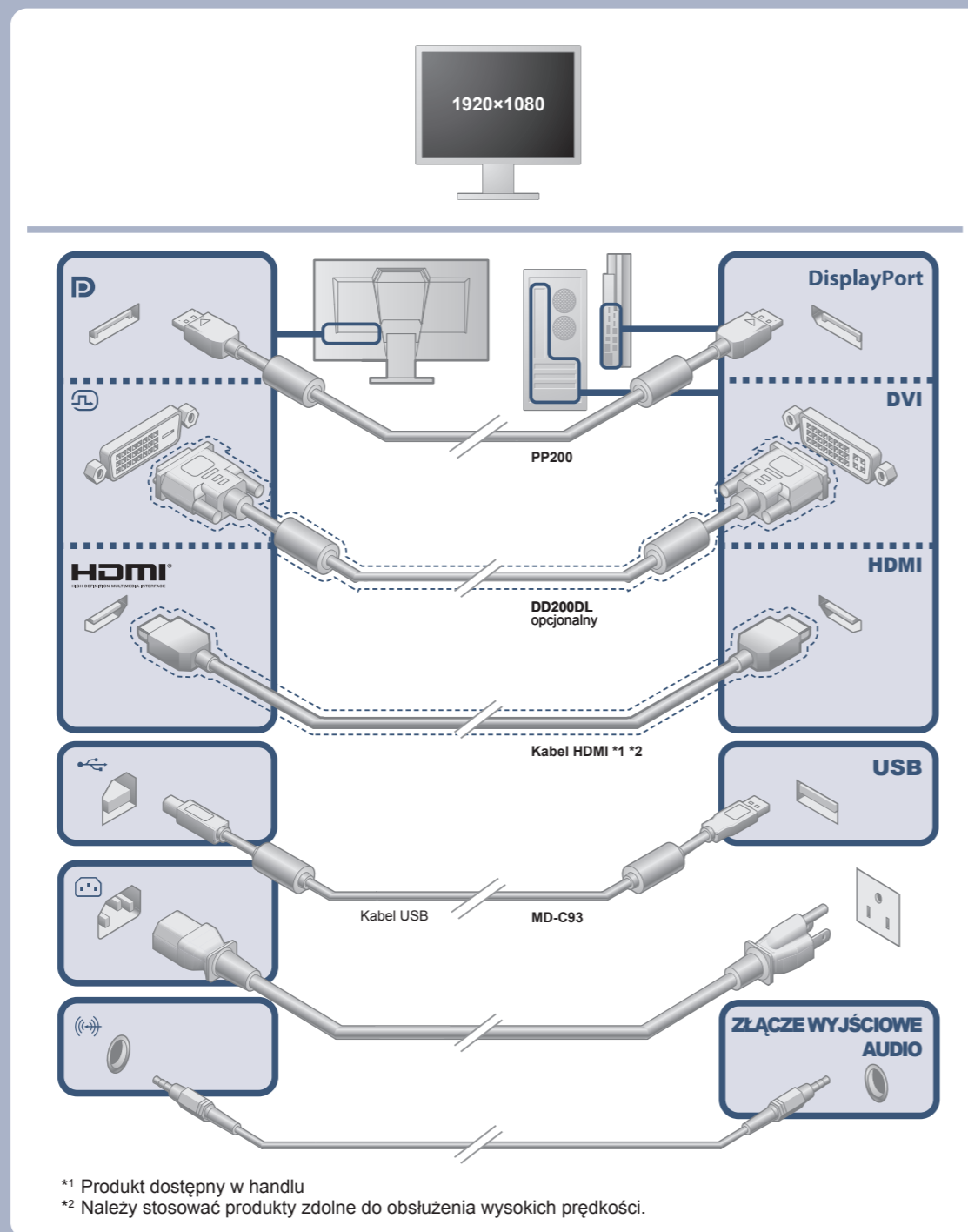
Attaching the Stand base (Mocowanie podpórki podstawy)

Podpórka podstawy

EIZO LCD Utility Disk


Wkręt montażowy do podpórki podstawy

Uchwyt kabla

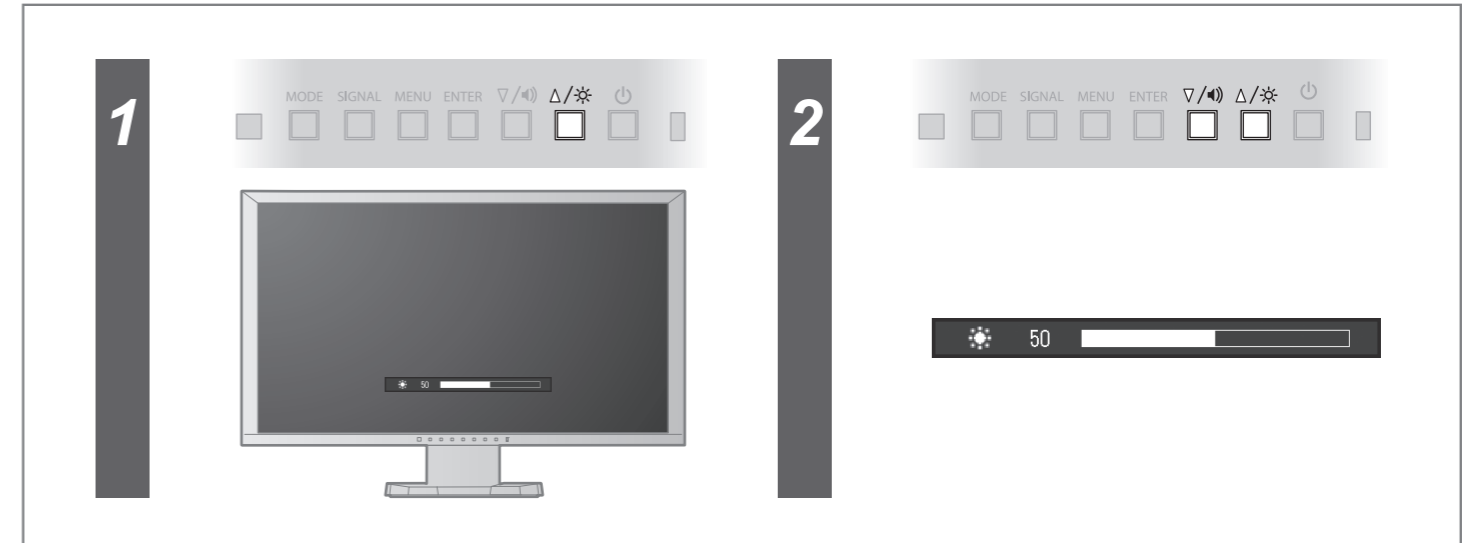


Problem braku obrazu

Jeśli na monitorze nie jest wyświetlany żaden obraz, nawet po wykonaniu poniższych czynności naprawczych, należy skontaktować się z dostawcą.

Problemy	Możliwa przyczyna i sposób naprawy	
Pojawi się komunikat.	Wskaźnik zasilania nie świeci.	<ul style="list-style-type: none"> • Sprawdź, czy kabel zasilania jest prawidłowo podłączony. • Naciśnij włącznik. • Wyłącz zasilanie na kilka minut, a następnie włącz je ponownie.
	Wskaźnik zasilania świeci na niebiesko.	<ul style="list-style-type: none"> • „Brightness (Jasność)”, „Contrast (Kontrast)” i/lub „Gain (Wzmocnienie)” można zwiększać w menu ustawień.
	Wskaźnik zasilania świeci na pomarańczowo.	<ul style="list-style-type: none"> • Sprawdź, czy kabel sygnałowy jest prawidłowo podłączony. • Sprawdź, czy urządzenie zewnętrzne jest włączone. • Kliknij przycisk myszy lub naciśnij dowolny klawisz na klawiaturze. • Przełącz sygnał wejściowy. • Jeśli urządzenie zewnętrzne jest połączone, zmień metodę wychodzenia z trybu oszczędzania energii. Wyłącz zasilanie raz, a następnie naciśnij vol – na monitorze i przytrzymaj go przez co najmniej 5 sekund, aby zmienić metodę. Po zakończeniu włącz ponownie zasilanie. • Jeśli urządzenie zewnętrzne połączone jest do portu HDMI, zmień metodę uwierzytelniania. Wyłącz zasilanie raz i włącz je ponownie, przytrzymując przycisk ▼.
Przykład:		<ul style="list-style-type: none"> • Ten komunikat wskazuje, że sygnał wejściowy nie należy do określonego zakresu. • Sprawdź, czy ustawienia komputera odpowiadają wymaganiom dotyczącym rozdzielczości i częstotliwości odświeżania pionowego monitora. • Uruchom ponownie komputer. • Wybierz odpowiednie ustawienie za pomocą oprogramowania narzędziowego karty graficznej. Szczegółowe informacje można znaleźć w instrukcji obsługi karty graficznej.

Brightness (Jaskrawość)



Głośność

