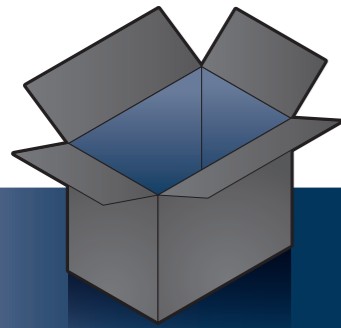


FORIS® FG2421

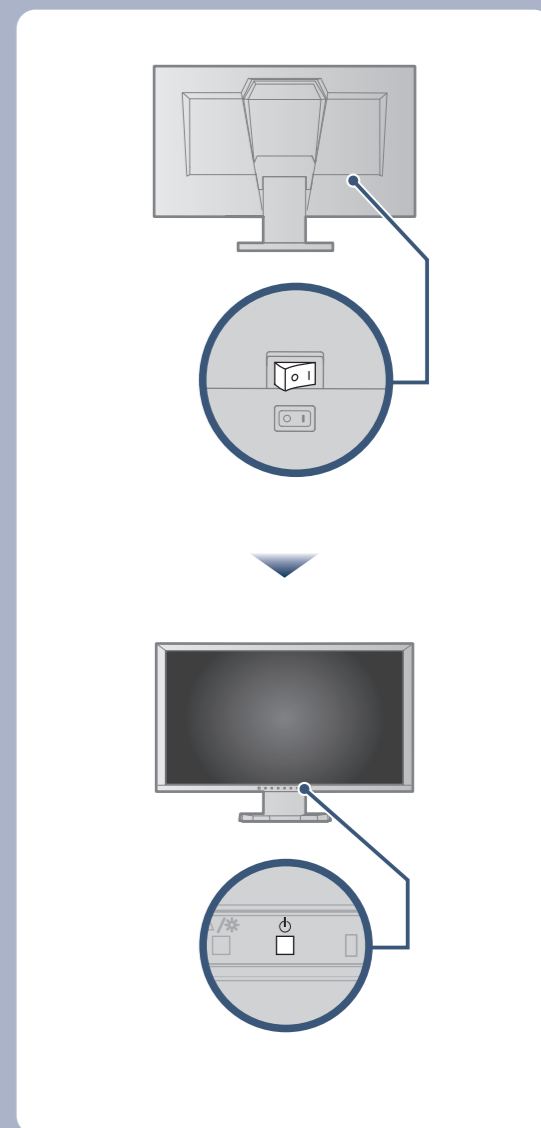
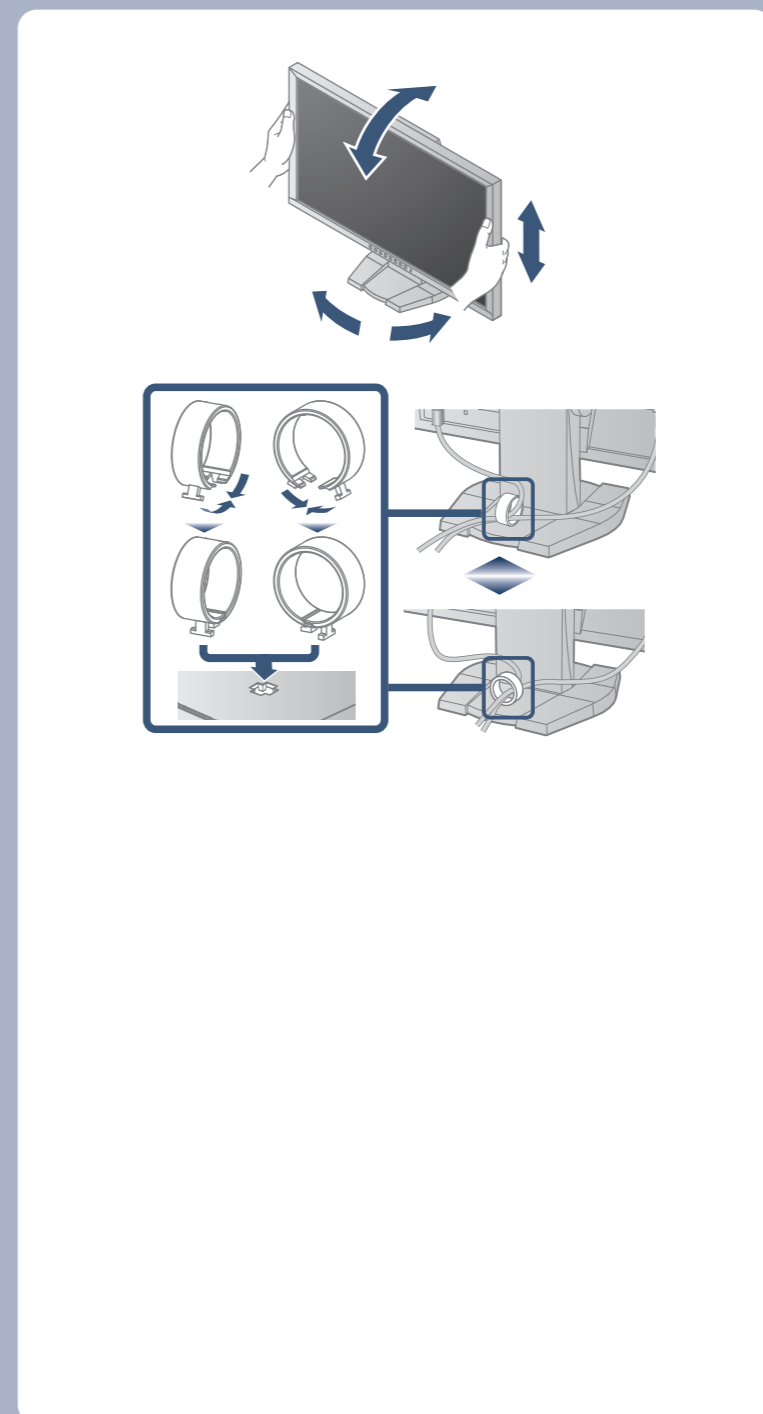
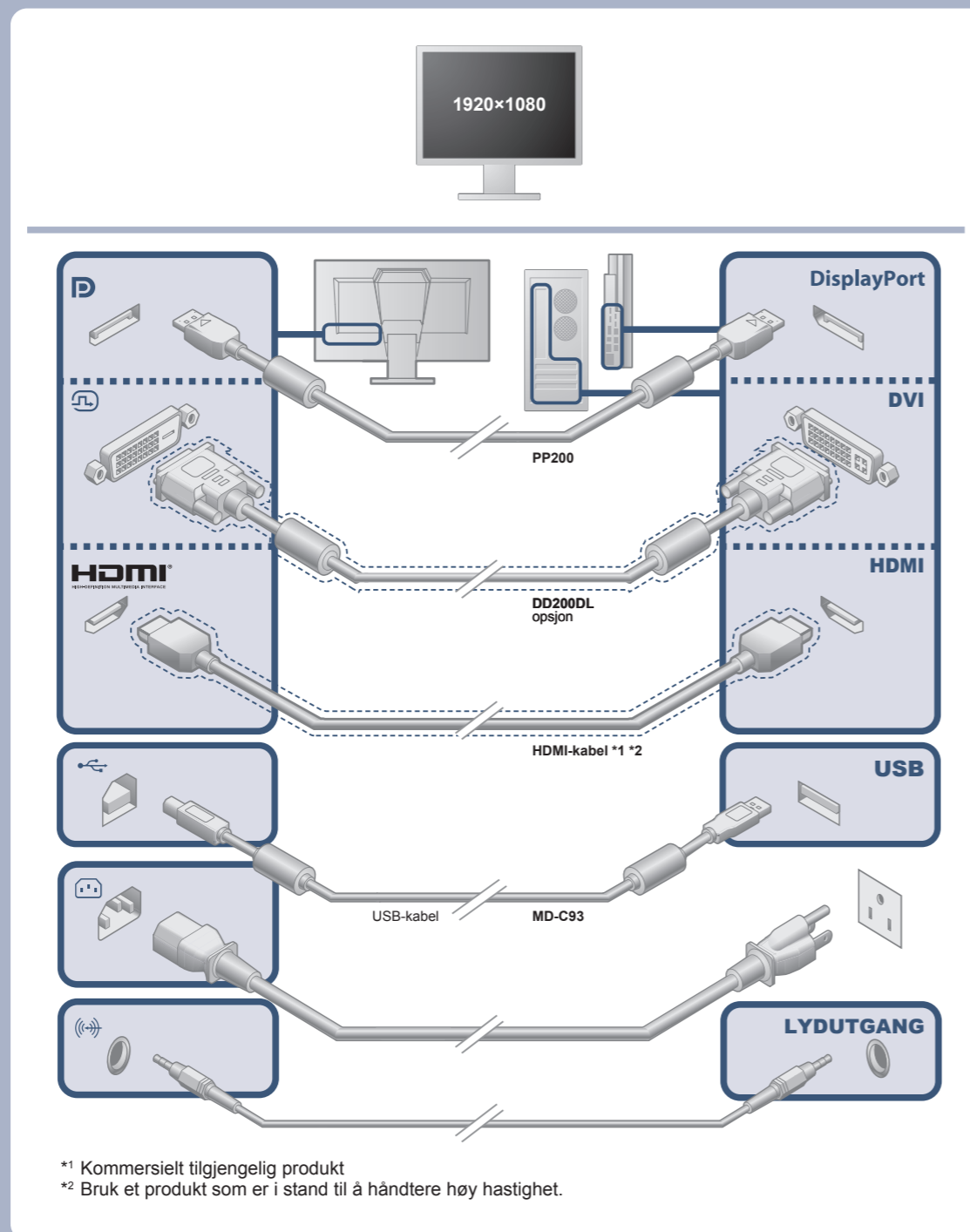
LCD-fargeskjerm
Installasjons-veiledning

Viktig

Les PRECAUTIONS (FORSIKTIGHETSREGLENE), denne Installasjonsveiledningen og Brukerhåndboken som er lagret på CD-ROM-en nøye for å bli kjent med sikker og effektiv bruk av skjermen.



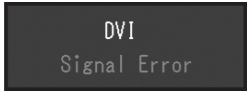
- Skjerm
- Strømkabel
- PP200 Digital signalkabel (DisplayPort)
- Stereo minijack-kabel
- MD-C93 EIZO USB-kabel
- PRECAUTIONS (FORSIKTIGHETSREGLER)
- Setup Guide (Installasjonsveiledning)
- Attaching the Stand base (Feste fotbasen)
- Fotbase
- EIZO LCD Utility Disk
- Feste skruen for fotbasen
- Kabelholder



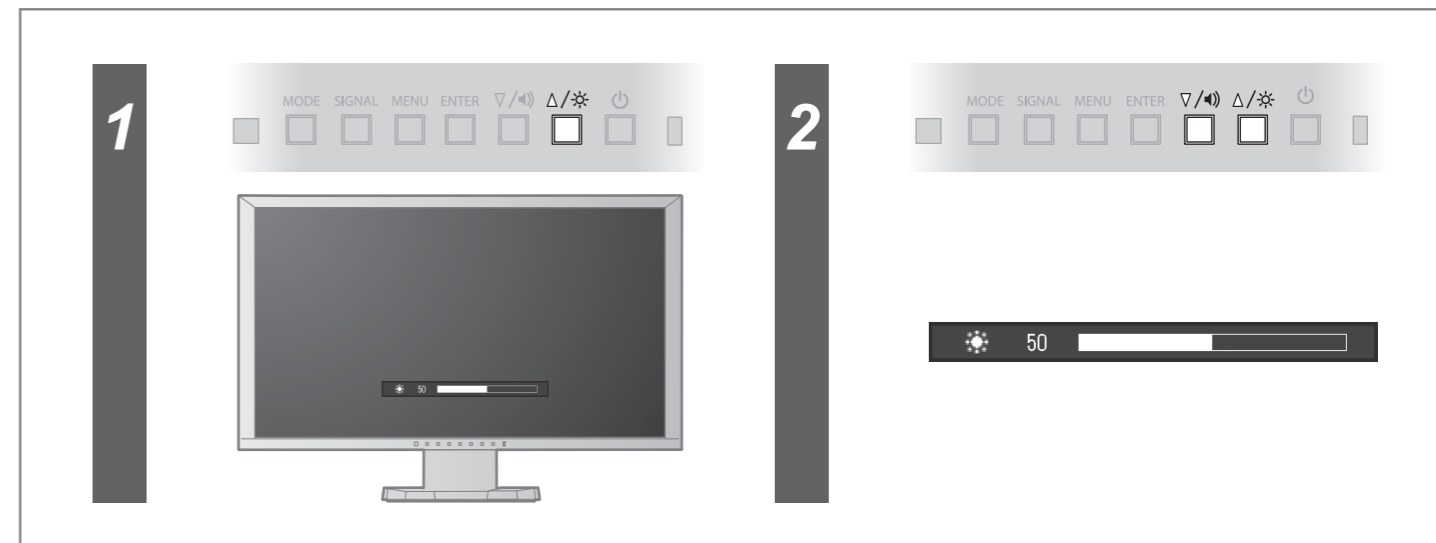
EIZO LCD verktøys-CD-en inneholder detaljert informasjon.

Ikke noe bilde

Hvis det ikke vises noe bilde på skjermen selv etter at følgende tiltak er utført, må du kontakte leverandøren.

Problemer		Mulig årsak og løsning
Ikke noe bilde	Strømindikatoren lyser ikke.	<ul style="list-style-type: none"> • Sjekk om strømkabelen er riktig tilkoblet. • Slå på hovedstrømbryteren. • Slå av hovedstrømbryteren og slå den på igjen etter noen minutter.
	Strømindikatoren lyser blått.	<ul style="list-style-type: none"> • Øk "Brightness (Lysstyrke)", "Contrast (Kontrast)" og/eller "Gain (Forsterkning)" i innstillingsmenyen.
	Strømindikatoren lyser oransje.	<ul style="list-style-type: none"> • Kontroller om signalkabelen er ordentlig tilkoblet. • Kontroller om den eksterne enheten er slått på. • Bruk musen eller tastaturet. • Bytt innsignalet. • Hvis en ekstern enhet er tilkoblet må strømsparingsmodusen avsluttes på en annen måte. Slå av skjermen én gang og trykk deretter på Vol - på skjermen i fem sekunder eller mer for å endre avslutningsmetoden, og slå deretter på strømmen igjen. • Hvis en ekstern enhet er tilkoblet HDMI-porten, endre autentiseringsmetoden. Slå av skjermen én gang, og slå den på igjen mens du holder nede ▼.
Meldingen kommer til syne.	<p>Eksempel:</p> 	<ul style="list-style-type: none"> • Meldingen viser at inngangssignalet er utenfor det spesifiserte området. • Kontroller om PC-en er konfigurert for å oppfylle skjermens krav til oppløsning og vertikal skannefrekvens. • Start PCen på nytt. • Velg en passende innstilling ved hjelp av skjermkortets hjelpeprogram. Du finner mer informasjon i veiledningen for grafikkortet.

Brightness (lysstyrke)



Volum

