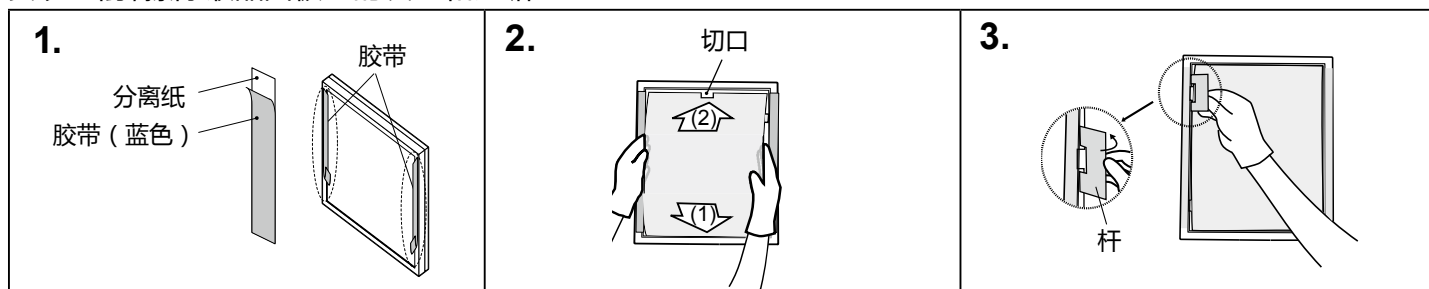


注意

- 屏幕保护膜的表面容易变脏 (沾上灰尘或指印)。安装/拆卸屏幕保护膜时应使用随附的手套。
- 请使用随附的胶带, 安装时小心不要让屏幕保护膜划伤液晶面板或外壳。此外不要经常取下屏幕保护膜, 否则可能划伤或损坏液晶面板。
- 液晶显示器与选购的屏幕保护膜一起使用时, 最好避免显示器面朝下。否则屏幕保护膜可能会弯曲或从显示器上脱落。
- 若在安装屏幕保护膜后使用集成式前传感器, 请务必使用RadiCS/RadiCS LE执行关联。参照各自的用户手册了解详情。

● 安装

安装之前, 擦除液晶面板上的灰尘和污垢。



1. 从分离纸上撕下胶带, 将其粘在外壳的左、右两边。

将胶带粘在外壳的长边。

2. 将屏幕保护膜卡入面板边框的槽中, 先下(1)后上(2)。

屏保上有一个和传感器形状匹配的切口。安装屏幕保护膜时, 将切口对准传感器位置。若方向弄错, 可能会损坏传感器。 If installed in the wrong orientation, the sensor may be damaged.

3. 用随附的工具 (杆) 将屏幕保护膜的 (4 个) 凸起插入侧面凹槽。

把杆放在屏幕保护膜的凸起上, 朝液晶面板移动, 进行安装。将保护膜紧密地装入液晶面板, 不要留下开口。

4. 从外壳上撕下胶带。

● 拆卸

把杆放在屏幕保护膜的凸起上, 朝向外壳移动, 将其取下。

● 清洁

清洁时请务必使屏幕保护膜保持不动。 否则可能划伤液晶面板表面。用手握住屏幕保护膜时, 请使用手套或软布, 避免留下灰尘或指印。

本产品随附专用清洁布, 用于清除保护膜上的污垢。

如有必要, 请将小块布用水蘸湿, 增强其清洁能力, 以除去顽垢。

注意

- 本产品随附专用清洁布, 用于清除保护膜上的污垢。 否则可能划伤液晶面板表面。
- 酒精、消毒液等化学试剂可能导致机壳或面板光泽度变化、失去光泽、褪色及图像质量降低。
- 切勿使用任何可能会损伤机壳或面板的稀释剂、苯、蜡和研磨型清洗剂。

注

- 建议使用选购的ScreenCleaner清洁机壳和面板表面。

● 规格

表面处理	防发射涂层 (两面)	表面硬度	4H
反射率	小于1%	可见光透过率	大于95%
尺寸/ 净重	436.3 mm (宽度) × 328.4 mm (高度) × 1.2 mm (深度) / 约210 g		
配件	杆 (屏幕保护膜用), 手套, 清洁布, 用户手册, 胶带4件 (2套)		



EIZO Corporation

153 Shimokashiwano, Hakusan, Ishikawa 924-8566 Japan
Phone: +81 76 277 6792 Fax: +81 76 277 6793

EIZO Europe GmbH

Helmut-Grashoff-Strasse 18, 41179 Mönchengladbach, Germany
Phone: +49 2161 8210210 Fax: +49 2161 8210150

EIZO 株式会社

〒 924-8566 石川県白山市下柏野町 153 番地

<http://www.eizoglobal.com>
<http://www.eizo.co.jp>

Copyright © 2015 EIZO Corporation All rights reserved.

1st Edition-November, 2015 Printed in Japan.

00N0L944A1
(U.M-RP916-AL)